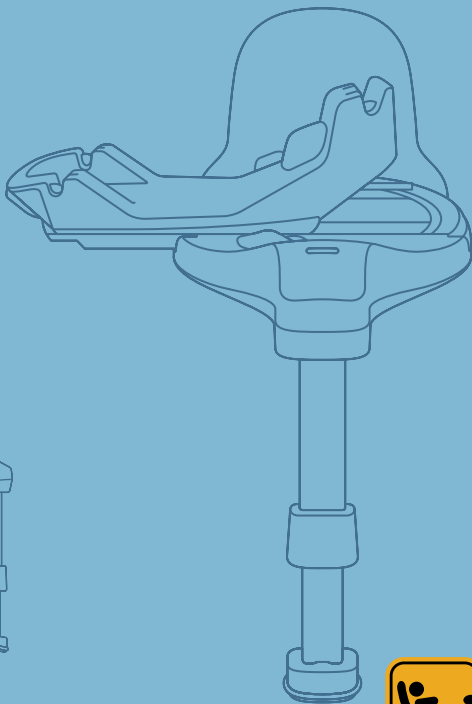
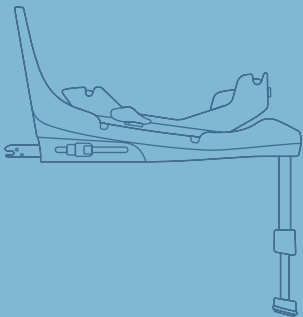


# FamilyFix 360 Pro

40-105 cm

0M-4Y



**MAXI-COSI**<sup>®</sup>

We carry the future



i-Size compliant

# Index



3



15



29



66



EN	68
FR	68
DE	70
NL	70
ES	72
IT	72
PT	74
SV	74
DA	76
FI	76
PL	78
NO	78
RU	80
TR	80
HR	82
SK	82
BG	84
UK	84
HU	86
SL	86
ET	88
CS	88
EL	90
RO	90
LT	92
AR	92



EN

The quick start guide is intended to provide only an overview. For the maximum protection and comfort of your child, it is essential that you read through the entire manual carefully and follow all instructions.

FR

Le guide de démarrage rapide est destiné à fournir uniquement un aperçu. Pour une protection maximale et un confort optimal de votre enfant, il est essentiel de lire attentivement et intégralement le mode d'emploi et de respecter toutes les instructions.

DE

Die Kurzanleitung soll nur einen Überblick geben. Zum besten Schutz und optimalen Komfort deines Babys ist es wichtig, die gesamte Gebrauchsanweisung sorgfältig zu lesen und zu beachten.

NL

De snelstartgids is bedoeld om alleen een overzicht te geven. Voor een maximale bescherming en een optimaal comfort van het kind is het essentieel de volledige handleiding zorgvuldig door te lezen en op te volgen.

ES

La guía de inicio rápido está destinada a proporcionar solo una descripción general. Para ofrecer la máxima protección y un óptimo confort para su bebé, es muy importante que lea atentamente todo el manual y siga las instrucciones de uso.

IT

Congratulazioni per il tuo acquisto. La guida di avvio rapido ha lo scopo di fornire solo una panoramica. Per la massima protezione e per un comfort ottimale del tuo bambino è molto importante leggere e seguire attentamente tutte le istruzioni.

PT

O guia de início rápido destina-se a fornecer apenas uma visão geral. Para máxima proteção e conforto para o seu bebé, é importante que leia atentamente e siga todas as instruções de utilização.

SV

Snabbstartguiden är avsedd att endast ge en översikt. För att din baby ska få ett maximalt skydd och en optimal komfort är det viktigt att läsa hela bruksanvisningen noga och följa anvisningarna.

DA

Hurtigstartguiden er beregnet til kun at give et overblik. For at dit barn har det så behageligt som muligt og beskyttes mest muligt, er det vigtigt at du læser hele håndbogen igennem og følger alle instruktioner.

FI

Pika-aloitusoppaan on tarkoitus antaa vain yleiskatsaus. Maksimaalisen suojan ja mukavuuden saamiseksi lapsellesi on tärkeää, että luet koko käyttöoppaan huolellisesti ja noudatat kaikkia ohjeita.

PL

Skrócony przewodnik ma jedynie charakter poglądowy. Aby zapewnić dziecku najwyższy poziom bezpieczeństwa oraz komfortu, należy uważnie zapoznać się z niniejszą instrukcją i ściśle jej przestrzegać

NO

Hurtigstartguiden er ment å gi bare en oversikt. For å oppnå maksimal sikkerhet og komfort for barnet ditt, er det svært viktig at du leser hele brukerveiledningen nøye og følger alle instruksjonene.

RU

Краткое руководство пользователя предназначено только для ознакомления. Для максимальной защиты и комфорта вашего ребенка важно прочитать всю инструкцию и следовать всем рекомендациям.

TR

Hızlı başlangıç kılavuzunun yalnızca bir genel bakış sunması amaçlanmıştır. Çocuğunuza maksimum koruma ve ideal konforu sağlamak için, tüm kılavuzu dikkatlice okumanız ve tüm talimatlara uymanız şarttır.

HR

Vodič za brzi početak namijenjen je pružanju samo pregleda. Da biste djetetu zajamčili maksimalnu zaštitu i udobnost, morate pažljivo pročitati cijeli priručnik i slijediti sve upute.

SK

Sprievodca rýchlym spustením má slúžiť iba ako prehľad. Aby vaše dieťa malo maximálnu ochranu a pohodlie, je potrebné prečítať si pozorne celú príručku a dodržiavať všetky pokyny.

BG

Ръководството за бърз старт има за цел да предостави само преглед. За максимална защита и комфорт на детето Ви е важно да прочетете внимателно цялото ръководство и да следвате всички инструкции.

UK

Посібник із швидкого запуску призначений лише для огляду. Для максимального захисту і комфорту вашої дитини важливо, щоб ви прочитали всю інструкцію і слідували всім рекомендаціям.

HU

A gyors üzembe helyezési útmutató csak áttekintést nyújt. Gyermekének maximális védelme és kényelme érdekében rendkívüli fontos, hogy figyelmesen elolvassa a kézikönyv egészét, és kövesse a benne szereplő utasításokat.

SL

Vodnik za hiter začetek naj bi omogočil le pregled. Da bi vašemu otroku omogočili največjo možno zaščito in optimalno udobje, je bistvenega pomena, da pozorno preberete celoten priručnik in upoštevate vsa navodila.

ET

Kiirjuhend on mõeldud ainult ülevaate saamiseks. Lapse maksimaalse kaitse ja mugavuse tagamiseks tutvuge hoolikalt kogu kasutusjuhendiga ning järgige kõiki suuniseid.

CS

Stručný návod k obsluze má poskytnout pouze přehled. V zájmu zajištění maximální ochrany a optimálního pohodlí vašeho dítěte je důležité, abyste si celou příručku podrobně pročetli a dodrželi všechny uvedené pokyny.

EL

Ο οδηγός γρήγορης εκκίνησης προορίζεται να παρέχει μόνο μια επισκόπηση. Για μέγιστη προστασία και άνεση του παιδιού σας, πρέπει να διαβάσετε προσεκτικά ολόκληρο το εγχειρίδιο και να ακολουθήσετε όλες τις οδηγίες.

RO

Ghidul de pornire rapidă este destinat să ofere doar o imagine de ansamblu. Pentru protecție și confort maxim pentru copilul dvs., este esențial să citiți întregul manual cu atenție și să urmați toate instrucțiunile.

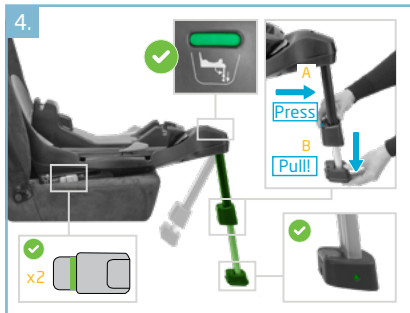
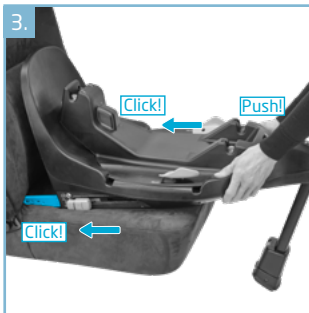
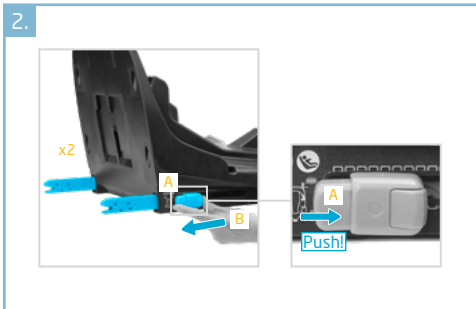
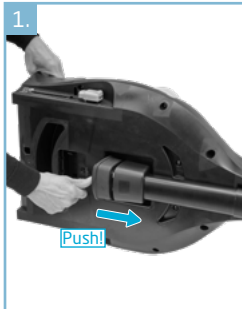
LT

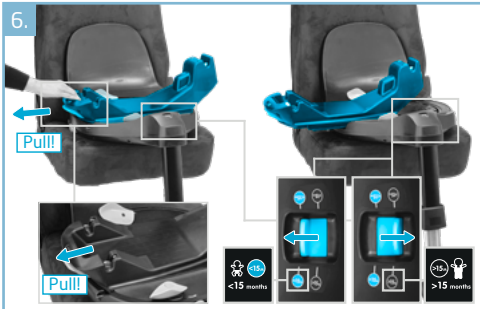
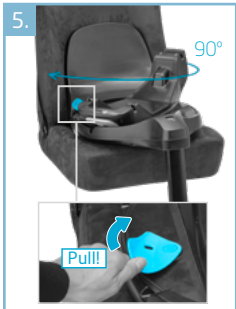
Trumpas pradžios vadovas skirtas pateikti tik apžvalgą. Norint vaikui užtikrinti didžiausią apsaugą ir komfortą, svarbu atidžiai perskaityti visą instrukciją ir laikytis jos pateiktų nurodymų.

AR

يهدف دليل البدء السريع إلى توفير نظرة عامة فقط.  
لتحقيق أقصى درجات الحماية والراحة لطفلك، من الضروري قراءة الدليل بالكامل بعناية واتباع جميع الإرشادات.

# Quick start guide







EN

FamilyFix 360 Pro base is a rotating car seat base that complies with the new European regulation R129 i-Size. i-Size aims at increasing children safety in car by promoting UNIVERSAL ISOFIX installation, by supporting rearward-facing travel up to minimum 15 months, by improving protection for head and neck. This base is part of the 360 Pro Family providing a full mobility solution from birth until approx. 4 years. To learn more on i-Size, please connect on the website [www.maxi-cosi.com](http://www.maxi-cosi.com).

**Category of your car seat base:** i-Size (40-105 cm - from birth till 4 years)

**Position of your car seat base:** rearward and forward facing

FR

La FamilyFix 360 Pro est une base rotative pour siège auto conforme à la nouvelle réglementation européenne i-Size R129. i-Size vise à améliorer la sécurité des enfants en voiture en imposant le système d'installation ISOFIX UNIVERSEL, en rendant la position dos à la route obligatoire jusqu'à 15 mois minimum, et en améliorant la protection de la tête et du cou de l'enfant. Cette base fait partie de la gamme 360°Pro qui offre une solution de mobilité complète de la naissance à environ 4 ans. Pour en savoir plus sur i-Size, rendez-vous sur le site [www.maxi-cosi.com](http://www.maxi-cosi.com).

**Catégorie de la base pour siège auto :** i-Size (40-105 cm, de la naissance à environ 4 ans)

**Position de la base pour siège auto :** dos à la route et face à la route

DE

FamilyFix 360 Pro ist eine drehbare Kindersitzbasis und entspricht der neuen europäischen Verordnung R129 i-Size. Ziel von i-Size ist es, die Sicherheit von Kindern in Fahrzeugen zu erhöhen. Dazu wird der Einbau von UNIVERSAL ISOFIX-Halterungen begünstigt, Montage gegen die Fahrtrichtung bis mindestens 15 Monate unterstützt sowie der Schutz von Kopf und Hals verbessert. Die Sitzbasis ist Teil der Produktreihe 360 Pro, die eine umfassende Mobilitätslösung für Kinder von der Geburt bis ca. 4 Jahren darstellt. Weitere Informationen zu i-Size finden Sie auf der Website [www.maxi-cosi.com](http://www.maxi-cosi.com).

**Kategorie von Kindersitz und Basis:** i-Size (40-105 cm, von der Geburt bis zu einem Alter von 4 Jahren)

**Position der Kindersitzbasis:** nach hinten oder nach vorne gerichtet

NL

FamilyFix 360 Pro onderstel is een draaiende autostoelbasis die voldoet aan de nieuwe Europese verordening R129 i-Size. i-Size heeft tot doel de kinderveiligheid in de auto te vergroten door het installeren van UNIVERSAL ISOFIX, door achterwaarts reizen tot minimaal 15 maanden te faciliteren door betere bescherming te bieden van het hoofd en de nek. Dit onderstel maakt deel uit van de 360 Pro Family, die een volledige mobiliteitsoplossing biedt vanaf de geboorte tot ca. 4 jaar. Ga naar de website [www.maxi-cosi.com](http://www.maxi-cosi.com) om meer te weten te komen over i-Size.

**Categorie van uw autostoelbasis:** i-Size (40-105 cm - vanaf de geboorte tot 4 jaar)

**Positie van uw autostoelbasis:** achterwaarts en voorwaarts gericht





ES

La base FamilyFix 360 Pro es una base giratoria de silla de auto para bebés/niños que cumple con la nueva normativa europea R129 i-Size. i-Size tiene como objetivo aumentar la seguridad de los niños en el coche y promueve la instalación de UNIVERSAL ISOFIX, para que los niños viajen en sentido contrario a la marcha hasta un mínimo de 15 meses, lo que permite aumentar la protección de la cabeza y el cuello. Esta base forma parte de la Familia 360 Pro que ofrece una solución de movilidad integral desde el nacimiento hasta los 4 años aproximadamente. Para más información acerca de i-Size, visite la página web [www.maxi-cosi.com](http://www.maxi-cosi.com).

**Categoría de la base de silla de auto:** i-Size (40-105 cm - desde el nacimiento hasta los 4 años)

**Posición de la base de silla de auto:** sentido contrario a la marcha y sentido de la marcha

IT

FamilyFix 360 Pro è una base per seggiolino auto che soddisfa la nuova normativa europea R129 i-Size, in vigore da luglio 2013. i-Size mira ad aumentare la sicurezza in auto per i bambini promuovendo l'utilizzo di ISOFIX UNIVERSAL tramite l'installazione in senso contrario a quello di marcia fino ad un minimo di 15 mesi, migliorando la protezione per testa e collo. Questa base fa parte della Famiglia 360 Pro e offre una soluzione mobile onnicomprensiva dalla nascita fino ai 4 anni circa. Per maggiori informazioni su i-Size, collegarsi al sito [www.maxi-cosi.com](http://www.maxi-cosi.com)

**Categoria della base per seggiolino auto:** i-Size (40-105 cm, dalla nascita fino a circa 4 anni)

**Posizione del seggiolino auto:** contraria e rivolta al senso di marcia

PT

A base FamilyFix 360 Pro é uma base de cadeira auto rotativa de bebé/criança que cumpre o novo regulamento europeu (R129) i-Size. O i-Size visa aumentar a segurança das crianças nos automóveis, promovendo a instalação do ISOFIX UNIVERSAL, encorajando a posição do bebé virado para trás até, no mínimo, os 15 meses, e melhorando a proteção para a cabeça e o pescoço. Esta base faz parte da Família 360 Pro, proporcionando uma solução de mobilidade total desde o nascimento até aprox. 4 anos. Para saber mais sobre o i-Size, consulte o website da [www.maxi-cosi.com](http://www.maxi-cosi.com).

**Categoria da base da cadeira auto:** i-Size (40-105 cm - desde o nascimento até aos 4 meses aproximadamente).

**Posição da base da cadeira auto:** de costas para a marcha e de frente para marcha

SV

FamilyFix 360 Pro basen är en roterande bilbarnstolsbas som motsvarar de nya europeiska reglerna R129 i-Size. i-Size avser att förbättra säkerheten för barn i bilar genom att föreskriva systemet ISOFIX UNIVERSAL och göra det obligatoriskt för barn på minst upp till 15 månaders ålder att sitta bakåtvända, vilket ökar skyddet för barnets huvud och nacke. Den här basen ingår i 360 Pro Family är en fullständigt mobil lösning för små barn från födseln till cirka 4 års ålder. Besök webbplatsen [www.maxi-cosi.com](http://www.maxi-cosi.com) för att läsa mer om i-Size.

**Bilbarnstolsbasens kategori:** i-Size (40-105 cm - från födseln upp till 4 år)

**Bilbarnstolsbasens position:** bakåtvänd eller framåtvänd position



DA

FamilyFix 360 Pro basen er en drejelig autostolsbase, der overholder det nye europæiske regelsæt R129 i-Size. Formålet med i-Size er at øge børns sikkerhed i bilen ved at fremme montage med universel Isofix, samt at støtte at børn op til mindst 15 måneder sidder i bagudvendt stilling. Ved hjælp af dette kan man forbedre beskyttelsen af hovedet og nakken. Denne base er en del af 360 Pro-familien og er en løsning med fuld bevægelighed fra fødsel til ca. 4 år. Du kan læse mere om i-Size på webstedet [www.maxi-cosi.com](http://www.maxi-cosi.com).

**Dit barnesæde kategori:** i-Size (40-105 cm - fra fødsel til ca. 4 år)

**t barnesæde position:** Bagudvendt og fremadvendt

FI

FamilyFix 360 Pro -jalusta on kääntövä turvaistuinjalusta, joka noudattaa uutta eurooppalaista asetusta R129 i-Size. i-Size tähtää lasten turvallisuuden lisäämiseen autossa kannustamalla UNIVERSAL ISOFIX -järjestelmän käyttöön, tukemalla lapsen sijoittamista autossa selkää menosuuntaan vähintään 15 kuukauden ikään saakka ja parantamalla lapsen pään ja niskan suojausta. Tämä jalusta on osa 360 Pro -tuoteperhettä, joka tarjoaa täyden liikkuvuusratkaisun syntymästä noin 4 vuoden ikään. Saat lisätietoja i-Sizesta vieraillemalla verkkosivustolla [www.maxi-cosi.com](http://www.maxi-cosi.com)

**Turvaistuimen jalustan kategoriat:** i-Size (40-105 cm - syntymästä noin 4 vuoden ikään)

**Turvaistuimen jalustan sijoitus:** selkää menosuuntaan ja kasvot menosuuntaan

PL

FamilyFix 360 Pro to obrotowa podstawa fotelika samochodowego zgodna z nową europejską normą i-Size R129. Podstawa ta zwiększa bezpieczeństwo dzieci w samochodzie dzięki zastosowaniu uniwersalnego systemu montażu ISOFIX, dzięki ulepszeniu możliwości przewożenia dzieci do 15. miesiąca życia tyłem do kierunku jazdy oraz dzięki ulepszonej ochronie głowy i szyi. Podstawa należy do rodziny produktów 360 Pro, które zapewnijają rozwiązania z zakresu przewożenia dzieci w wieku od niemowlęcego do ok. 4 lat. Więcej informacji na temat i-Size można uzyskać na stronie internetowej [www.maxi-cosi.com](http://www.maxi-cosi.com).

**Kategoria podstawy fotelika samochodowego:** i-Size (40-105 cm - do ok. 4. roku życia)

**Pozycja podstawy fotelika:** tyłem i przodem do kierunku jazdy

NO

FamilyFix 360 Pro-basen er en roterende en base for barnesete som er i overensstemmelse med den nye europeiske standarden R129 i-Size. i-Size tar sikte på å øke barns sikkerhet i biler ved å fremme en UNIVERSAL ISOFIX-installasjon, ved å oppfordre til bruk av bakovervendt posisjon til barnet er minst 15 måneder samt ved å forbedre beskyttelse for hode og nakke. Basen er en del av 360 Pro-familien som tilbyr en full mobilitetsløsning fra fødselen til barnet er ca. 4 år. For å vite mer om i-Size, se nettstedet [www.maxi-cosi.com](http://www.maxi-cosi.com).

**Barnesete-basens kategori:** i-Size (40-105 cm - fra fødsel til 4 år)

**Barnesete-basens posisjon:** bakover- og fremovervendt



RU

Основание FamilyFix 360 Pro представляет собой основание для автокресла, соответствующее новым европейским нормам стандарта безопасности i-Size R129. Стандарты безопасности i-Size направлены на повышение уровня безопасности детей в автомобиле путем внедрения систем крепления UNIVERSAL ISOFIX, введения общего правила перевозки детей в положении лицом назад до возраста не менее 15 месяцев, а также путем внедрения улучшенной защиты головы и шеи. Это основание является частью семейства оснований для кресел 360 Pro Family, и обеспечивает полную подвижность детей от самого их рождения до достижения возраста приблизительно 4 лет. Чтобы узнать больше о нормах стандарта безопасности i-Size, посетите веб-сайт [www.maxi-cosi.com](http://www.maxi-cosi.com).

**Категория основания автокресла:** i-Size (40-105 см – возраст примерно до 4 лет)

**Положение основания автокресла:** лицом назад и вперед

TR

FamilyFix 360 Pro taban ünitesi, R129 i-Size olarak adlandırılan yeni Avrupa yönetmeliğine uygun bir döner oto güvenlik koltuğu taban ünitesidir. i-Size yönetmeliği ile UNIVERSAL ISOFIX bağlantıları teşvik edilerek, en az 15 aylığa kadar sürüş yönünün tersine seyahat desteklenerek, kafa ve boyun koruması iyileştirilerek çocuğun araç içindeki güvenliğinin artırılması amaçlanır. Bu taban ünitesi, 360 Pro ürün ailesinin bir üyesi olup doğumdan itibaren yaklaşık 4 yaşa kadar tam bir hareket kabiliyeti çözümü sağlar. i-Size hakkında daha fazla bilgi edinmek için lütfen [www.maxi-cosi.com](http://www.maxi-cosi.com) web sitesini ziyaret edin.

**Oto güvenlik koltuğu taban ünitenizin kategorisi:** i-Size (40-105 cm - doğumdan itibaren 4 yaşına kadar)

**Oto güvenlik koltuğu taban ünitenizin konumu:** Sürüş yönünün tersine ve sürüş yönüne dönük

HR

FamilyFix 360 Pro je rotirajuća baza za autosjedalicu koja je u skladu s novom europskom uredbom i-Size R129. Svrha i-Sizea je povećanje sigurnosti djece u automobilu promicanjem postavljanja UNIVERSAL ISOFIX-a i putovanja u smjeru suprotnom od smjera vožnje do dobi od najmanje 15 mjeseci te poboljšanja zaštite za glavu i vrat. Baza je dio kategorije 360 Pro Family koja pruža cjelovito rješenje mobilnosti od rođenja do približno četiri godine. Kako biste saznali više o i-Sizeu, posjetite mrežnu stranicu [www.maxi-cosi.com](http://www.maxi-cosi.com).

**Kategorija baze za autosjedalicu:** i-Size (od 40 do 105 cm - od rođenja do četiri godine)

**Položaj baze za autosjedalicu:** u smjeru obrnutom od smjera vožnje i u smjeru vožnje

SK

FamilyFix 360 Pro je základňa otočnej autosedačky, ktorá je v súlade s novým európskym nariadením R129 i-Size. Účelom i-Size je zvýšiť bezpečnosť dieťaťa v aute inštaláciou systému UNIVERSAL ISOFIX, umiestňovaním sedačky proti smeru jazdy do minimálne 15 mesiacov veku dieťaťa a zlepšením ochrany hlavy a krku. Táto základňa je súčasťou série 360 Pro, ktorá poskytuje riešenie celkovej mobility od narodenia do veku približne 4 rokov. Detaily smernice i-Size nájdete na webovej stránke [www.maxi-cosi.com](http://www.maxi-cosi.com).

**Kategória základne vašej autosedačky:** i-Size (40-105 cm - od narodenia až do cca 4 rokov veku)

**Poloha základne autosedačky:** proti smeru a v smere jazdy



BG

Основата FamilyFix 360 Pro е въртяща се основа за столче за кола, която отговаря на новия Европейски регламент R129 i-Size. i-Size има за цел да увеличи безопасността на децата в автомобила чрез инсталацията UNIVERSAL ISOFIX, като насърчава пътуването в обрната назад позиция до минимум 15 месеца на детето, както и чрез повишаване на защитата за главата и врата. Основата е част от семейството продукти „360 Pro“, предоставящи решения за пълна мобилност от раждането до около 4 години. За повече информация относно i-Size посетете веб сайта [www.maxi-cosi.com](http://www.maxi-cosi.com)

**Категория на Вашата основа за столче за кола:** i-Size (40 – 105 см – от раждането до 4 години)  
**Позиция на Вашата основа за столче за кола:** обрната назад и напред

UK

Основа FamilyFix 360 Pro е основою для автокрісла, що відповідає новим європейським нормам стандарту безпеки i-Size R129. Стандарти безпеки i-Size спрямовані на підвищення рівня безпеки дітей в автомобілі шляхом впровадження систем кріплення UNIVERSAL ISOFIX, введення загального правила перевезення дітей в положенні обличчям назад до віку не менше 15 місяців, а також шляхом впровадження поліпшеного захисту голови і шиї. Ця основа відноситься до сімейства основ для крісел 360 Pro з функцією обертання на 360 градусів, і забезпечує повну рухливість дітей від самого їх народження до досягнення віку приблизно 4 років. Щоб дізнатися більше про норми стандарту безпеки i-Size, відвідайте веб-сайт [www.maxi-cosi.com](http://www.maxi-cosi.com).

**Категорія вашої основи для автокрісла:** i-Size (40-105 см – вік приблизно до 4 років)  
**Положення вашої основи для автокрісла:** обличчям назад і вперед

HU

A(z) FamilyFix 360 Pro alap olyan forgatható autósülés-alap, amely megfelel az új európai R129 i-Size szabályozásnak. Az i-Size célja a gyermekek biztonságának fokozása a gépkocsiban az UNIVERSÁLIS ISOFIX használata révén, lehetővé téve a menetiránnyal ellentétes utazást legalább 15 hónapos korig, a fej és a nyak védelmének fokozásával. Ez az alap a 360 Pro termékcsalád tagja, amely teljes körű mobilitási megoldást kínál a születéstől egészen nagyjából 4 éves korig. Ha többet szeretne tudni az i-Size szabályozásról, keresse fel a [www.maxi-cosi.com](http://www.maxi-cosi.com) webhelyet.

**Autós gyerekülés-alap kategóriája:** i-Size (40-105 cm - a születéstől 4 éves korig)

**Autós gyerekülés-alap pozíciója:** menetiránnyal ellentétes és menetiránnyal megegyező



## SL

FamilyFix 360 Pro je vrtljiva osnova za avtosedež, ki je skladna z novo evropsko uredbo R129 i-Size. Namen te uredbe je povečati varnost otrok v vozilih s spodbujanjem UNIVERZALNE namestitve ISOFIX. To vključuje uporabo otroških avtosedežev, obrnjenih v nasprotni smeri vožnje, ki imajo izboljšano zaščito za otrokovo glavo in vrat ter so namenjeni za otroke do najmanj 15. meseca starosti. Ta osnova je del družine izdelkov 360 Pro Family, ki zagotavljajo rešitve za polno mobilnost od rojstva do približno 4. leta starosti. Več informacij o standardu i-Size poiščite na spletni strani [www.maxi-cosi.com](http://www.maxi-cosi.com).

**Kategorija osnove za avtosedež:** i-Size (40-105 cm - od rojstva do 4. leta)

**Položaj osnove za avtosedež:** obrnjen v nasprotni smeri vožnje in v smeri vožnje

## ET

FamilyFix 360 Pro on pöörlev turvahälli alus, mis vastab Euroopa standardile R129 i-Size. i-Size'i eesmärk on suurendada laste turvalisust autos UNIVERSAALSE ISOFIXi paigaldamise kaudu, toetades tänu pea ja kaela täiustatud kaitsele seljaga sõidu suunas reisimist kuni vähemalt 15 elukuuni. See alus on 360 Pro tootesarja liige, mis võimaldab täielikku mobiilsuslahendust sünnist kuni umbes 4. eluaastani. i-Size'i kohta lisateabe saamiseks minge veebilehele [www.maxi-cosi.com](http://www.maxi-cosi.com).

**Turvatoolialuse kategooria:** i-Size (40-105 cm - kuni umbes 4 kuu vanuseni)

**Turvatoolialuse asend:** seljaga ja nööga sõidusuunas

## CS

FamilyFix 360 Pro je otočná základna autosedačky odpovídající novému evropskému nařízení R129 i-Size. Cílem i-Size je zvýšit bezpečnost dětí ve vozidle podporou instalace UNIVERZÁLNÍHO SYSTÉMU ISOFIX, podporou převozu dětí až do 15 měsíců věku proti směru jízdy a zlepšením ochrany hlavy a krku. Tato základna je součástí řady 360 Pro a poskytuje kompletní řešení mobility od narození do cca 4 let. Více podrobností o i-Size se dozvíte na webových stránkách [www.maxi-cosi.com](http://www.maxi-cosi.com).

**Kategorie základny autosedačky:** i-Size (40-105 cm - od narození do 4 let věku)

**Poloha základny autosedačky:** proti směru a ve směru jízdy

## EL

To FamilyFix 360 Pro είναι μια περιστροφική βάση καθίσματος αυτοκινήτου που πληροί τις απαιτήσεις του Ευρωπαϊκού Κανονισμού R129 i-Size. Ο κανονισμός i-Size αποσκοπεί στην ενίσχυση της ασφάλειας των παιδιών στο αυτοκίνητο προωθώντας την εγκατάσταση του πρότυπου UNIVERSAL ISOFIX, το οποίο υποστηρίζει τη μετακίνηση με το πρόσωπο να κοιτάζει προς τα πίσω για παιδιά ηλικίας τουλάχιστον 15 μηνών και κατ' επέκταση βελτιώνει την προστασία για το κεφάλι και τον αυχένα. Η εν λόγω βάση, μέλος της 360 Pro Family, προσφέρει πλήρη ελευθερία κινήσεων από τη γέννηση έως την ηλικία περίπου των 4 ετών. Για περισσότερες πληροφορίες σχετικά με τον κανονισμό i-Size, επισκεφθείτε την ιστοσελίδα μας [www.maxi-cosi.com](http://www.maxi-cosi.com).



**Κατηγορία της βάσης καθίσματος αυτοκινήτου σας:** i-Size (40–105 cm – από τη γέννηση μέχρι 4 ετών)

**Τοποθέτηση της βάσης καθίσματος αυτοκινήτου σας:** στραμμένο προς τα πίσω και προς τα εμπρός

RO

Baza FamilyFix 360 Pro este o bază rotativă pentru scaunul auto, care corespunde noii norme europene R129 i-Size. Obiectivul i-Size este creșterea siguranței copiilor în mașină, prin promovarea montării UNIVERSAL ISOFIX, prin susținerea deplasării în poziție opusă sensului de mers până la minimum 15 luni și prin îmbunătățirea protecției pentru cap și gât. Baza face parte din gama 360 Pro Family și oferă o soluție completă de mobilitate, adecvată pentru nou-născuți și pentru copiii până la aproximativ 4 ani. Pentru a afla mai multe despre i-Size, accesați site-ul web [www.maxi-cosi.com](http://www.maxi-cosi.com).

**Categoria bazei scaunului dumneavoastră auto:** i-Size (40-105 cm - de la nou născuți până la aprox. 4 luni)

**Poziția bazei scaunului dumneavoastră auto:** orientată contrar sau în sensul de mers

LT

FamilyFix 360 Pro yra sukiojamas kūdikių automobiline kėdutės pagrindas, atitinkantis naujus Europos reikalavimus R129 („i-Size“). „i-Size“ reikalavimų tikslas-pašalinti vaikų saugumą automobilyje, skatinant jame sumontuoti UNIVERSALŲ „ISOFIX“ tvirtinimo mechanizmą, sudarantį galimybę keliauti apgėrtoje padėtyje kūdikiui iki 15 mėnesių ir pagerinant galvos bei kaklo apsaugą. Šis pagrindas yra „360 Pro Family“ linijos gaminy s kūdikių mobilumui nuo pat gimimo iki maždaug 4 metų. Norėdami daugiau sužinoti apie „i-Size“, aplankykite interneto svetainę [www.maxi-cosi.com](http://www.maxi-cosi.com).

**Jūs automobiline kėdutės pagrindo kategorija:** „i-Size“ (40-105 cm-nuo gimimo maždaug iki 4 metų)

**Automobiline kėdutės pagrindo padėtis:** atgręžtoji į priekį.

AR

قاعدة FamilyFix 360 Pro هي عبارة عن قاعدة مقعد سيارة دوارة تتوافق مع القانون الأوروبي الجديد R129. ويهدف قانون i-Size إلى زيادة مستوى الأمان للأطفال في السيارات عن طريق التشجيع على تركيب نظام التثبيت العالمي UNIVERSAL ISOFIX، من خلال دعم وضعية المواجهة للخلف حتى حد أدنى لعمر الأطفل يبلغ 15 شهراً أثناء التنقل، وذلك عن طريق تعزيز حماية الرأس والعنق. تُعد هذه القاعدة جزءاً من الحل الشامل للأسرة والذي يقدم حلاً كاملاً للحركة من الولادة وحتى عمر 4 سنوات تقريباً. وللتعرف على مزيد من المعلومات عن i-Size، يرجى الاتصال بالموقع الإلكتروني [www.maxi-cosi.com](http://www.maxi-cosi.com).

**فئة قاعدة مقعد سيارتك:** (40 i-Size إلى 105 سم – من الولادة حتى 4 سنوات)  
**موضع قاعدة مقعد السيارة:** المواجهة للخلف والمواجهة للأمام



EN

### **Does FamilyFix 360 Pro fit your car?**

FamilyFix 360 Pro is an ISOFIX system and approved to Regulation No. 129 and fits in most vehicles equipped with ISOFIX and on all i-Size compatible vehicle seating positions. This car seat base is installed by connecting the two ISOFIX connectors in the anchorage ISOFIX points of the vehicle and by unfolding the support leg completely and placing it in the most forward position.

### **FamilyFix 360 Pro ISOFIX system gives you:**

Easier and quicker installation of car seats: without a seat belt going through it. Reinforced safety: fixed to vehicle's chassis for a better restraint in the event of an impact and visual and audible indicators to ensure a correct installation.

FR

### **La FamilyFix 360 Pro est-elle compatible avec votre véhicule ?**

La FamilyFix 360 Pro est un système ISOFIX conforme au règlement R129. Elle peut être installée dans la plupart des véhicules dotés de points d'ancrage ISOFIX et à toutes les places assises compatibles i-Size du véhicule. Cette base pour siège auto s'installe en fixant les deux connecteurs ISOFIX sur les points d'ancrage ISOFIX du véhicule et en déployant totalement la jambe de force et en la positionnant aussi en avant que possible.

### **Les atouts de la base ISOFIX FamilyFix 360 Pro :**

Installation plus facile et plus rapide du siège auto, sans devoir utiliser la ceinture de sécurité du véhicule. Sécurité renforcée : fixation sur le châssis du véhicule pour une meilleure retenue en cas de collision et indicateurs visuels et sonores de bonne installation.

DE

### **Passt FamilyFix 360 Pro in Ihr Fahrzeug?**

FamilyFix 360 Pro ist ein ISOFIX-System gemäß Verordnung Nr. 129. Es passt in die meisten mit ISOFIX ausgestatteten Fahrzeuge und auf alle mit i-Size kompatiblen Fahrzeugsitze. Bauen Sie die Sitzbasis ein, indem Sie die beiden ISOFIX-Rastarme an den ISOFIX-Verankerungspunkten befestigen und den Stützfuß so weit wie möglich in die nach vorne gerichtete Stellung ausklappen.

### **Vorteile des ISOFIX-Systems bei der FamilyFix 360 Pro:**

Schnellerer und bequemerer Einbau von Fahrzeugsitzen, ohne dass ein Sicherheitsgurt hindurchführt. Erhöhte Sicherheit: besserer Rückhalt bei einem Aufprall durch Befestigung am Fahrzeugchassis sowie visuelle und akustische Anzeigen, die den korrekten Einbau anzeigen.



NL

### **Past de FamilyFix 360 Pro in uw auto?**

FamilyFix 360 Pro is een ISOFIX-systeem dat voldoet aan Verordening Nr. 129 en past in de meeste voertuigen uitgerust met ISOFIX en op alle i-Size-zitstanden. Deze autostoelbasis installeert men door de twee ISOFIX-verbindingstukken aan te sluiten op de ISOFIX-bevestigingspunten van het voertuig en door de steunpoot volledig uit te vouwen en in de meest voorwaartse stand te zetten.

### **FamilyFix 360 Pro ISOFIX-systeem biedt u:**

Een eenvoudigere en snellere installatie van autostoeltjes: zonder dat er een veiligheidsgordel doorheen hoeft te worden geleid. Grotere veiligheid: bevestiging aan het chassis van het voertuig voor een betere beveiliging bij een botsing en visuele en auditieve indicatoren om te zorgen voor een correcte installatie.

ES

### **¿Es la FamilyFix 360 Pro adecuada para su coche?**

La FamilyFix 360 Pro es un sistema ISOFIX que cumple con la normativa europea R129 y que puede utilizarse en la mayoría de vehículos equipados con ISOFIX y en todas las posiciones del asiento de vehículos compatibles con i-Size. Esta base de silla de auto se instala fijando los dos conectores ISOFIX en los puntos de anclaje ISOFIX del vehículo, desplegando completamente la pata de apoyo y colocándola en la posición más avanzada.

### **El sistema ISOFIX de la FamilyFix 360 Pro le ofrece:**

Una instalación más rápida y sencilla de las sillas de auto: sin necesidad de cinturón de seguridad. Mayor seguridad: se fija al chasis del vehículo para una mayor retención en caso de impacto e incluye indicadores visuales y audibles para garantizar una instalación correcta.

IT

### **Il FamilyFix 360 Pro può essere montato nella vostra macchina?**

Il FamilyFix 360 Pro è un sistema ISOFIX ed è conforme alla normativa no. 129, pertanto può essere montato nella maggior parte dei veicoli muniti di ISOFIX e su tutti i veicoli compatibili alle posizioni i-Size. La base del seggiolino si installa collegando i due connettori ISOFIX nei punti di ancoraggio ISOFIX del veicolo e aprendo del tutto la gamba di supporto, sistemandola nella posizione più in avanti.

### **FamilyFix 360 Pro sistema ISOFIX vi offre:**

Un'installazione del seggiolino auto che risulta essere più facile e veloce: senza una cintura che lo attraversa. Una maggiore sicurezza: fissato al telaio per una maggiore stabilità in caso di impatto e indicatori visivi e auditivi per assicurare una corretta installazione.





PT

### **A FamilyFix 360 Pro ajusta-se ao seu carro?**

FamilyFix 360 Pro é um sistema ISOFIX aprovado de acordo com o Regulamento n.º 129 e ajusta-se à maioria dos veículos equipados com ISOFIX e em todos os lugares sentados de veículos compatíveis com i-Size. Esta base de cadeira auto é instalada ligando os dois conectores ISOFIX nos pontos de fixação ISOFIX do veículo e ao desdobrar completamente o pé de apoio, colocando-o na posição mais avançada.

### **O sistema ISOFIX FamilyFix 360 Pro oferece-lhe:**

Instalação mais fácil e mais rápida de cadeiras auto: sem que um cinto de segurança passe através delas. Segurança reforçada: fixada ao chassis do veículo para uma melhor retenção em caso de impacto e indicadores visuais e sonoros para assegurar uma instalação correta.

SV

### **Passar FamilyFix 360 Pro i din bil?**

FamilyFix 360 Pro är ett ISOFIX-system som är godkänt enligt bestämmelse nr 129 och passar i de flesta bilar med ISOFIX samt i alla i-Size-kompatibla barnbilstolspositioner. Den här barnbilstolsbasen installeras genom att man ansluter de båda ISOFIX-kopplingarna till bilens ISOFIX-fästpunkter och faller ut stödbenen fullständigt samt placerar den i den främsta positionen.

### **Med FamilyFix 360 Pro ISOFIX-systemet får du:**

Enklare och snabbare installation av bilbarnstolar: utan att du behöver dra något bilbälte genom det. Högre säkerhet: fäst i fordonets chassi för bättre fasthållning i händelse av en kollision samt synliga och hörbara indikeringar för att säkerställa korrekt installation.

DA

### **Passer FamilyFix 360 Pro til din bil?**

FamilyFix 360 Pro er et ISOFIX-system, som er godkendt i henhold til regelsæt nr. 129 og passer til de fleste køretøjer, der er udstyret med ISOFIX og alle i-Size-kompatible siddepladser. Autostolsbasen monteres ved at tilslutte de to ISOFIX-forbindelsesdele til køretøjets ISOFIX-forankringspunkter og folde støttebenet helt ud og placere det i den mest fremadvendte stilling.

### **FamilyFix 360 Pro ISOFIX-systemet giver dig:**

Hurtigere og nemmere montering af autostole: der er ikke nogen sikkerhedssele, der skal føres igennem den. Forstærket sikkerhed: fastgøres til et køretøjs chassis, så barnet holdes bedre fast ved et sammenstød, samt visuelle og hørbare indikatorer, der sørger for korrekt montering.



FI

### **Sopiiko FamilyFix 360 Pro autoosi?**

FamilyFix 360 Pro on ISOFIX-järjestelmä ja hyväksytyt asetukset nro 129 mukaisesti. Se sopii useimpiin autoihin, jotka on varustettu ISOFIX-järjestelmällä ja kaikkiin i-Size-yhteensopiviin auton istuinpaikkoihin. Tämä turvaistuimen jalusta asennetaan kiinnittämällä kaksi ISOFIX-liitintä ISOFIX-pisteiden kiinnityskohtiin autossa ja avaamalla tukijalka kokonaan auki ja asettamalla se takimaiseen ääri asentoon.

### **FamilyFix 360 Pro ISOFIX -järjestelmä antaa sinulle:**

Helpomman ja nopeamman turvaistuinten asennuksen: turvavyötä ei tarvitse pujottaa sen läpi. Tehostetun turvallisuuden: kiinnitettynä ajoneuvon runkoon se suojaa paremmin törmäykseltä ja siinä on visuaaliset ja ääni-ilmaisimet oikean asennuksen varmistamiseksi.

PL

### **Czy FamilyFix 360 Pro pasuje do Twojego samochodu?**

FamilyFix 360 Pro to system ISOFIX dopuszczony zgodnie z Regulaminem nr 129, pasujący do większości pojazdów wyposażonych w ISOFIX oraz do wszystkich miejsc siedzących zgodnych z i-Size. Podstawę fotelika samochodowego montuje się poprzez połączenie dwóch zaczepów ISOFIX w punktach mocowania ISOFIX pojazdu, z całkowitym rozłożeniem podpory i umieszczeniem jej w pozycji maksymalnie wysuniętej do przodu.

### **System ISOFIX FamilyFix 360 Pro zapewnia:**

Łatwiejszy i szybszy montaż fotelików samochodowych: nie wymaga przeciągania przez nie pasów bezpieczeństwa. Większe bezpieczeństwo: mocowanie do konstrukcji pojazdu zapewnia lepsze unieruchomienie w przypadku uderzenia, a wizualne i dźwiękowe wskazówki zapewniają prawidłowy montaż.

NO

### **Passer FamilyFix 360 Pro til bilen din?**

FamilyFix 360 Pro er et ISOFIX-system og godkjent til forskrift nr. 129 og passer i de fleste kjøretøy som har ISOFIX og på alle i-Size-kompatible sitteplasser for kjøretøy. Basen vil installeres ved å koble de to ISOFIX-kontaktene i forankringspunkter for ISOFIX på bilen og ved å brette støttebenet helt ut og plassere det i den fremre posisjonen.

### **FamilyFix 360 Pro ISOFIX-systemet gir deg:**

Enklere og raskere montering av bilseter: uten at sikkerhetsbelte går gjennom det. Forsterket sikkerhet: festet til kjøretøyets understell for bedre tilbakeholdenhet i tilfelle støt og visuelle og hørbare indikatorer for en korrekt installasjon.



RU

### **Совместимо ли основание FamilyFix 360 Pro с вашим автомобилем?**

Основание FamilyFix 360 Pro оснащено системой ISOFIX, отвечающей требованиям Регламента № 129 и подходящей для большинства автомобилей, оснащенных системой ISOFIX, и для всех положений для сидения в соответствии с требованиями i-Size. Это основание для автокресла устанавливается путем защелкивания двух зажимов ISOFIX в точки крепления ISOFIX в автомобиле, а также путем полного раскладывания опорной ножки и ее фиксации в крайнем переднем положении.

### **Система ISOFIX FamilyFix 360 Pro обеспечивает следующие преимущества:**

Более простая и быстрая установка автокресел: без необходимости протягивания ремня безопасности через них. Повышенная безопасность: крепится к шасси автомобиля для лучшего удержания в случае столкновения. Также предусмотрены визуальные и звуковые индикаторы для обеспечения правильной установки.

TR

### **FamilyFix 360 Pro arabanıza uygun mu?**

FamilyFix 360 Pro, 129 sayılı Yönetmelik uyarınca onaylı bir ISOFIX sistemi olup ISOFIX donanımlı çoğu araç için ve i-Size uyumlu tüm araç koltuk konumları için uygundur. Bu oto güvenlik koltuğu taban ünitesi, iki ISOFIX konektörünü aracın ISOFIX bağlantı noktalarına bağlamak ve destek ayağıni tamamen açıp en ileri konuma getirmek suretiyle takılır.

### **FamilyFix 360 Pro ISOFIX sisteminin size sağladığı avantajlar şunlardır:**

Oto güvenlik koltuklarının daha kolay ve hızlı takılabilmesi: Üzerinden emniyet kemeri geçmez. Artırılmış güvenlik: Darbe halinde daha iyi emniyet sağlaması için aracın şasisine sabitlenir ve doğru takılmasını garanti edecek görsel ve işitsel göstergeler sunar.

HR

### **govara li FamilyFix 360 Pro vašem automobilu?**

FamilyFix 360 Pro je sustav ISOFIX, odobren je na temelju uredbe br. 129 i prikladan je za većinu vozila sa sustavom ISOFIX, kao i za sve položaje sjedenja u vozilima kompatibilnim s i-Sizeom. Ova baza za autosjedalicu postavlja se pomoću dva ISOFIX priključka na sidrišnim točkama za ISOFIX, potpunim sklapanjem pomoćne nožice i postavljanjem u krajnji prednji položaj.

### **ISOFIX sustav za FamilyFix 360 Pro omogućuje sljedeće:**

Lakše i brže postavljanje autosjedalica: bez provlačenja pojaseva. Veću sigurnost: autosjedalica je fiksirana za šasiju vozila kako bi bila sigurnija u slučaju sudara, a sadrži i vizualne i zvučne pokazatelje koji omogućuju točno postavljanje.



SK

### **Je produkt FamilyFix 360 Pro vhodný do vášho vozidla?**

FamilyFix 360 Pro je isofixový systém schválený nariadením č. 129 a je vhodný na použitie do väčšiny vozidiel vybavených systémom ISOFIX a na všetky miesta vozidla na sedenie kompatibilné s i-Size. Táto základňa autosedačky sa inštaluje spojením dvoch konektorov ISOFIX v ukotvovacích bodoch ISOFIX vo vozidle a úplným rozložením podpornej nohy a jej umiestnením do maximálne vysunutej polohy.

### **Systém FamilyFix 360 Pro ISOFIX vám poskytuje:**

Ľahšiu a rýchlejšiu inštaláciu autosedačiek: bez pretáhovania bezpečnostného pásu. Vyššiu bezpečnosť: pripevnenie k podvozku vozidla pre lepšie zaistenie v prípade nárazu a vizuálne a zvukové indikátory zaručujúce správnu inštaláciu.

BG

### **Приляга ли добре FamilyFix 360 Pro в колата Ви?**

FamilyFix 360 Pro е система ISOFIX, съответстваща на Регламент № 129 и приляга добре в повечето автомобили, снабдени със системата ISOFIX, както и във всички места за сядане на автомобила, съвместими с i-Size. Основата на столчето за кола се монтира, като се свържат двата конектора ISOFIX в точките за закрепване ISOFIX на превозното средство и като поддържащият крак бъде разгънат напълно и поставен в най-предна позиция.

### **Системата FamilyFix 360 Pro ISOFIX Ви дава:**

По-лесно и бързо монтиране на столчета за кола: без предпазен колан, който да минава през тях. Подсилена безопасност: закрепена към шасито на превозното средство за по-добро обезопасяване в случай на удар, както и визуални и звукови индикатори за осигуряване на правилно монтиране.

UK

### **Чи сумісна основа FamilyFix 360 Pro з вашим автомобілем?**

FamilyFix 360 Pro – це система ISOFIX, що відповідає вимогам Регламенту № 129 і підходить для більшості автомобілів, оснащених системою ISOFIX, і для всіх положень для сидіння відповідно до вимог i-Size. Ця основа для автокрісла встановлюється шляхом з'єднання двох кріплень ISOFIX з точками кріплення ISOFIX в автомобілі, а також шляхом повного розкладання опорної ніжки і її фіксації в крайньому передньому положенні.



### **Система ISOFIX FamilyFix 360 Pro надає наступні переваги:**

Більш зручне і більш швидше встановлення автокрісел: без необхідності протягування ременя безпеки через них. Підвищена безпека: кріпиться до шасі автомобіля для кращого утримання в разі зіткнення, а також передбачені візуальні і звукові індикатори для забезпечення правильного встановлення.

HU

#### **Belefére az Ön autójába a FamilyFix 360 Pro termék?**

A(z) FamilyFix 360 Pro a 129. számú előírás szerint jóváhagyott ISOFIX rendszer, és belefére a legtöbb, ISOFIX-szel ellátott járműbe, valamint az összes, i-Size előírással kompatibilis jármű üléspozícióiban használható. Az autósülés-alap beszerelése a két ISOFIX csatlakozásnak a jármű ISOFIX rögzítési pontjaihoz történő csatlakoztatásával, valamint a támasztóláb teljes kihajtásával, és annak a leginkább előreahajtott pozícióba állításával történik.

#### **A(z) FamilyFix 360 Pro ISOFIX rendszer a következőket teszi lehetővé:**

Az autós ülések egyszerűbb és gyorsabb beszerelése: a biztonsági öv átvezetése nélkül. Megerősített biztonság: a jármű karosszériájához rögzített autós ülés nagyobb biztonságot nyújt a különböző erőhatások ellen, és vizuális, illetve hallható jelzésekkel gondoskodik a megfelelő beszerelésről.

SL

#### **Ali je FamilyFix 360 Pro primeren za vaše vozilo?**

FamilyFix 360 Pro je sistem ISOFIX, odobren v skladu s pravilnikom št. 129, ki je primeren za večino vozil, opremljenih s sistemom ISOFIX, in za vsa sedežna mesta v vozilu, ki so združljiva s standardom i-Size. To osnovo za avtosedež namestite tako, da vstavite priključka ISOFIX v pritrđilni točki ISOFIX v vozilu ter do konca iztegnete podporno nogo in jo namestite v skrajni sprednji položaj.

#### **Sistem ISOFIX FamilyFix 360 Pro zagotavlja:**

Enostavnejšo in hitrejšo namestitev avtosedežev: brez nameščanja varnostnega pasu. Izboljšano varnost: pritrjen je na šasijo vozila za boljše zadrževanje v primeru trka ter ima vizualne in zvočne indikatorje za potrditev pravilne namestitve.

ET

#### **Kas FamilyFix 360 Pro sobib teie autosse?**

FamilyFix 360 Pro on ISOFIX-süsteem, mis on heaks kiidetud kooskõlas standardiga 129 ja sobib enamikku sõidukitesse, millel on ISOFIX, ning kõigisse i-Size'iga ühilduvate sõidukiistmete asenditesse. Selle turvatooli aluse paigaldamiseks ühendatakse kaks ISOFIX-ühendust sõiduki ISOFIXi kinnituspunktidesse ning volditakse tugijalg täielikult lahti ja asetatakse kõige eesmisse asendisse.



### **FamilyFix 360 Pro ISOFIX-süsteem pakub järgmisi eeliseid:**

Turvatoole on lihtsam ja kiirem paigaldada, sest turvavööd ei ole vaja läbi tooli paigaldada. Täiustatud ohutus: kinnitatakse sõiduki kerele, et tagada kokkupõrke korral parem kinnitus, visuaalsed ja helilised näitajad kindlustavad õige paigalduse.

CS

### **Hodí se FamilyFix 360 Pro do vašeho vozu?**

FamilyFix 360 Pro je systém řady ISOFIX schválený podle předpisu č. 129 a hodí se do většiny vozidel vybavených systémem ISOFIX a na všechna místa k sezení ve vozidle kompatibilní s i-Size. Tato základna autosedačky se instaluje připojením dvou konektorů ISOFIX do kotvících bodů ISOFIX ve vozidle, úplným rozložením podpěrné nožky a jejím umístěním do krajní polohy směrem dopředu.

### **ISOFIX systém FamilyFix 360 Pro vám přináší:**

adnější a rychlejší instalaci autosedaček: bez nutnosti protahování bezpečnostního pásu. Posílenou bezpečnost: připevnění k podvozku vozidla pro lepší zadržení v případě nárazu a vizuální a zvukové indikátory zajišťující správnou instalaci.

EL

### **Ταυριάζει η FamilyFix 360 Pro στο αυτοκίνητό σας;**

Η FamilyFix 360 Pro αποτελεί ένα εγκεκριμένο βάσει του υπ' αριθμ. 129 Κανονισμού σύστημα ISOFIX, το οποίο ταυριάζει στην πλειοψηφία των αυτοκινήτων που διαθέτουν ISOFIX και σε όλες τις συμβατές θέσεις καθήμενου i-Size. Η εγκατάσταση της εν λόγω βάσης καθίσματος αυτοκινήτου πραγματοποιείται μέσω της σύνδεσης των δύο συνδέσμων ISOFIX στα σημεία αγκύρωσης ISOFIX του οχήματος και ξεδιπλώνοντας πλήρως το υποπόδιο και τοποθετώντας το στην πιο προωθημένη θέση.

### **Το σύστημα FamilyFix 360 Pro ISOFIX σας προσφέρει:**

Ευκολότερη και γρηγορότερη εγκατάσταση των καθισμάτων αυτοκινήτου: χωρίς να περνάει από μέσα τους ζώνη ασφαλείας. Μεγαλύτερος βαθμός ασφαλείας: στερεώνεται στο σασί του αυτοκινήτου για καλύτερη συγκράτηση σε περίπτωση σύγκρουσης, ενώ διαθέτει οπτικές και ηχητικές ενδείξεις διασφαλίζοντας κατ' αυτό τον τρόπο τη σωστή εγκατάστασή της.



RO

### **FamilyFix 360 Pro este compatibil pentru mașina dumneavoastră?**

FamilyFix 360 Pro este un sistem ISOFIX, omologat în conformitate cu Regulamentul nr. 129, și care se potrivește în majoritatea autovehiculelor prevăzute cu ISOFIX și pe toate scaunele compatibile cu i-Size. Baza scaunului auto este instalată prin conectarea celor doi conectori ISOFIX în punctele de ancorare ISOFIX ale vehiculului și prin deplierea completă a piciorului de susținere și plasarea sa în poziția cea mai înaintată.

### **Sistemul FamilyFix 360 Pro ISOFIX vă oferă:**

Instalarea mai ușoară și mai rapidă a scaunelor auto: fără ca nicio centură de siguranță să îl străbată. Siguranță sporită: fixată pe șasiul vehiculului pentru o mai bună reținere în caz de impact și indicatoare vizuale și sonore pentru a asigura o instalare corectă.

LT

### **Ar FamilyFix 360 Pro tinka jūsų automobiliui?**

FamilyFix 360 Pro yra „ISOFIX“ sistema, patvirtinta pagal reglamentą Nr. 129. Ji tinka daugeliui automobilių, kuriuose sumontuota „ISOFIX“ sistema bei visoms „i-Size“ tinkančioms automobilių sėdynėms. Automobilinės kėdutės pagrindas montuojamas jungiant dvi „ISOFIX“ jungtis prie automobilio „ISOFIX“ tvirtinimo taškų ir visiškai išlankstant atraminę kojelę bei pastatant ją į priekinę padėtį.

### **FamilyFix 360 Pro „ISOFIX“ sistema užtikrina:**

lengvesnį ir greitesnį automobilinės kėdutės sumontavimą: nereikia perverti sėdynės diržo; didesnį saugumą: pritvirtinta prie važiuoklės, ji tvirtiau laiko smūgio atveju, o trejopi vaizdiniai ir garsiniai indikatoriai padeda tiksliai sumontuoti.

AR

### **هل يلانم FamilyFix 360 Pro سيارتى؟**

FamilyFix 360 Pro عبارة عن نظام ISOFIX تم تحسينه وفق اللائحة رقم 129 ويلانم معظم السيارات المجهزة بتقنية ISOFIX وكل أوضاع مقاعد السيارات المتوافقة مع i-Size. تم تثبيت قاعدة مقعد السيارة هذه عن طريق توصيل موصلي ISOFIX بنقاط مرسة ISOFIX في السيارة وعن طريق فتح ساق التدعيم تمامًا ووضعها في الموضع الأكثر أمامية.

### **نظام ISOFIX من FamilyFix 360 Pro يمنحك:**

تركيبًا أسهل وأسرع لمقاعد السيارة: من دون تمرير حزام مقعد عبره. تعزيز السلامة: مثبت بهيكل السيارة لتحقيق منع أفضل للحركة في حالة وقوع اصطدام، ومؤشرات بصرية وسمعية لضمان التركيب الصحيح.



EN

This child restraint is classified for "Universal" use and is suitable for fixing into the seat position of the following cars:

**IMPORTANT:**

For a complete list of cars, please visit [www.maxi-cosi.com/car-fitting-list](http://www.maxi-cosi.com/car-fitting-list)

FR

Cette base appartient à la catégorie « Universelle » et peut être installée aux places assises des véhicules suivants :

**IMPORTANT :**

Pour une liste complète des voitures, veuillez consulter [www.maxi-cosi.com/car-fitting-list](http://www.maxi-cosi.com/car-fitting-list)

DE

Die Kindersitzbasis ist als „Universell“ eingestuft und lässt sich an den Sitzpositionen folgender Fahrzeuge befestigen:

**WICHTIG:**

Eine komplette Liste der Fahrzeuge finden Sie unter [www.maxi-cosi.com/car-fitting-list](http://www.maxi-cosi.com/car-fitting-list)

NL

Dit onderstel wordt geclassificeerd voor "Universal" gebruik en kan worden bevestigd aan de stoelen van van de volgende auto's:

**BELANGRIJK:**

Ga voor een complete lijst auto's naar [www.maxi-cosi.com/car-fitting-list](http://www.maxi-cosi.com/car-fitting-list)

ES

Esta base está clasificada para uso "Universal" y es adecuada para su fijación en la posición del asiento de los siguientes vehículos:

**IMPORTANTE:**

Para obtener una lista completa y actualizada de automóviles visita [www.maxi-cosi.com/car-fitting-list](http://www.maxi-cosi.com/car-fitting-list)

IT

Questa base è classificata per uso "Universale" ed è adatta per il fissaggio sul sedile delle seguenti auto:

**IMPORTANTE:**

Per l'elenco completo delle auto, visitare il sito [www.maxi-cosi.com/car-fitting-list](http://www.maxi-cosi.com/car-fitting-list)

PT

Esta base está classificada para utilização "Universal" e é adequada para ser instalada no banco dos seguintes automóveis:

**IMPORTANTE:**

Para obter uma lista completa de automóveis, visite [www.maxi-cosi.com/car-fitting-list](http://www.maxi-cosi.com/car-fitting-list)

SV

Den här basen har klassificerats för universell användning och är lämplig för montering på nedan angivna sittplatser i följande bilar:

**VIKTIGT:**

Gå till [www.maxi-cosi.com/car-fitting-list](http://www.maxi-cosi.com/car-fitting-list) för en lista med alla bilar



Volkswagen Golf 7





## DA

Denne base er klassificeret til "universel" brug og egner sig til fastgørelse på følgende bilers siddepladser:

### VIGTIGT:

For den komplet liste over biler, besøg [www.maxi-cosi.com/car-fitting-list](http://www.maxi-cosi.com/car-fitting-list)

## FI

Tällä jalustalla on käyttöluokitus "kaikkiin autoihin sopiva", ja se sopii kiinnitettäväksi seuraavien autojen istuinpaikoille:

### TÄRKEÄÄ:

Täydellisen luettelon autoista löydät osoitteesta [www.maxi-cosi.com/car-fitting-list](http://www.maxi-cosi.com/car-fitting-list)

## PL

Podstawa jest sklasyfikowana jako „uniwersalna” i można ją zamocować na siedzeniu w następujących samochodach:

### WAŻNE:

Pełną listę samochodów można znaleźć pod adresem [www.maxi-cosi.com/car-fitting-list](http://www.maxi-cosi.com/car-fitting-list)

## NO

Denne basen er klassifisert for «universell» bruk og er egnet for montering på bilseter i følgende kjøretøy:

### VIKTIG:

For en fullstendig oversikt over biler, vennligst se [www.maxi-cosi.com/car-fitting-list](http://www.maxi-cosi.com/car-fitting-list)

## RU

Это основание классифицируется как «универсальное» в использовании и подходит для фиксации на сиденьях следующих автомобилей:

### ВАЖНО:

Полный список автомобилей приведен на веб-сайте [www.maxi-cosi.com/car-fitting-list](http://www.maxi-cosi.com/car-fitting-list)

## TR

Bu taban ünitesi "Evrensel" kullanım için sınıflandırılmıştır ve aşağıdaki araçların koltuk konumlarına sabitlenmeye uygundur:

### ÖNEMLİ:

Eksiksiz araç listesi için lütfen [www.maxi-cosi.com/car-fitting-list](http://www.maxi-cosi.com/car-fitting-list) adresini ziyaret edin.

## HR

Baza je klasificirana za „univerzalnu” uporabu te je prikladna za učvršćivanje na sjedala sljedećih automobila:

### VAŽNO:

Za kompletan popis automobila posjetite [www.maxi-cosi.com/car-fitting-list](http://www.maxi-cosi.com/car-fitting-list)

## SK

Táto základňa je určená pre použitie „Univerzálne” a je vhodná pre upevnenie na sedadlo nasledujúcich vozidiel:

### DÔLEŽITÉ:

Úplný zoznam automobilov nájdete na [www.maxi-cosi.com/car-fitting-list](http://www.maxi-cosi.com/car-fitting-list)



Volkswagen Golf 7



BG

Тази основа е класифицирана за „универсална“ употреба и е подходяща за закрепване към местата за сядане на следните автомобили:

**ВАЖНО:**

За пълен списък на автомобилите посетете [www.maxi-cosi.com/car-fitting-list](http://www.maxi-cosi.com/car-fitting-list)

UK

Ця основа класификується як така, що призначена для «універсального» використання та підходить для фіксації на сидіннях наступних автомобілів:

**ВАЖЛИВО:**

Повний список автомобілів доступний на веб-сайті [www.maxi-cosi.com/car-fitting-list](http://www.maxi-cosi.com/car-fitting-list)

HU

Az alap univerzális használatúnak minősül, és a következő járművekbe szerelhető be:

**FONTOS:**

A járművek teljes listájáért látogasson el a [www.maxi-cosi.com/car-fitting-list](http://www.maxi-cosi.com/car-fitting-list) webhelyre

SL

Ta osnova je razvrščena za »univerzalno« uporabo in je primerna za namestitve na sedeže naslednjih avtomobilov:

**POMEMBNO:**

Za celoten seznam avtomobilov obiščite stran [www.maxi-cosi.com/car-fitting-list](http://www.maxi-cosi.com/car-fitting-list)

ET

See slus on klassifitseeritud universaalseks kasutamiseks ja sobib kinnitamiseks järgmiste autode istmete:

**TÄHTIS:**

Autode täieliku ja ajakohastatud nimekirja saamiseks külastage aadressi [www.maxi-cosi.com/car-fitting-list](http://www.maxi-cosi.com/car-fitting-list)

CS

Tato základna je určen pro „univerzální“ použití a je vhodná k připevnění na sedadla následujících vozidel:

**DŮLEŽITÉ:**

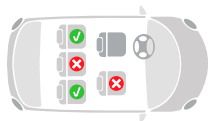
Úplný seznam vozidel naleznete na webu [www.maxi-cosi.com/car-fitting-list](http://www.maxi-cosi.com/car-fitting-list)

EL

Η βάση αυτή ανήκει στην κατηγορία «καθολικής» χρήσης και είναι κατάλληλη για προσαρμογή στα καθίσματα των παρακάτω αυτοκινήτων:

**ΣΗΜΑΝΤΙΚΟ:**

Για μια πλήρη λίστα των αυτοκινήτων, επισκεφτείτε τη σελίδα [www.maxi-cosi.com/car-fitting-list](http://www.maxi-cosi.com/car-fitting-list)



Volkswagen Golf 7



RO

Această bază este clasificată pentru uz „universal”, fiind potrivit pentru a-l fixa pe scaun în următoarele autovehicule:

**IMPORTANT:**

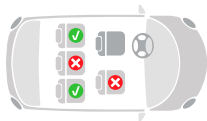
Pentru lista completă a autovehiculelor, vă rugăm să vizitați [www.maxi-cosi.com/car-fitting-list](http://www.maxi-cosi.com/car-fitting-list)

LT

Šis pagrindas klasifikuojamas kaip „universalus” ir tinkamas tvirtinti prie šių automobilių sėdynių padėčių:

**SVARBU:**

Visas automobilių sąrašas pateikiamas svetainėje adresu [www.maxi-cosi.com/car-fitting-list](http://www.maxi-cosi.com/car-fitting-list)



Volkswagen Golf 7

AR

إن هذه القاعدة مصنفة للاستخدام على مستوى العالم "Universal" كما تصلح للتثبيت في مواضع المقاعد الموجودة في السيارات الآتية:

**هام:**

للحصول على قائمة كاملة بالسيارات، يرجى زيارة الموقع [www.maxi-cosi.com/car-fitting-list](http://www.maxi-cosi.com/car-fitting-list)





EN Car installation  
FR Installation en voiture  
DE Einbau im Fahrzeug  
NL Installatie in de auto  
ES Instalación en el coche  
IT Installazione auto  
PT Instalação no automóvel  
SV Installation i bilen  
DA Montering i bilen  
FI Asennus autoon  
PL Montaż w samochodzie  
NO Bilmontering  
RU Установка в автомобиле  
TR Otomobile montaj



How to install base:  
<https://youtu.be/upj6KBV8SUY>

HR Postavljanje u automobil  
SK Montáž do vozidla  
BG Инсталиране в кола  
UK Встановлення в автомобілі  
HU Autóba történiő beszerelés  
SL Namestitev v avtomobil  
ET Autosse paigaldamine  
CS Instalace do vozu  
EL Εγκατάσταση στο αυτοκίνητο  
RO Instalare în mașină  
LT Montavimas automobilyje  
AR التركيب في السيارة



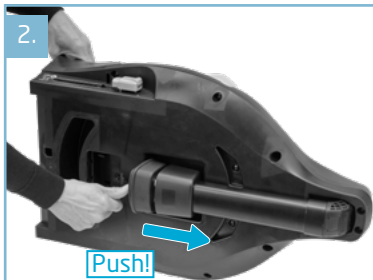
How to remove base:  
[https://youtu.be/9RE4i\\_UbwvY](https://youtu.be/9RE4i_UbwvY)



1.



2.

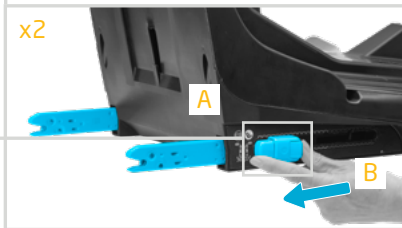
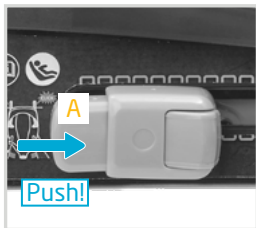


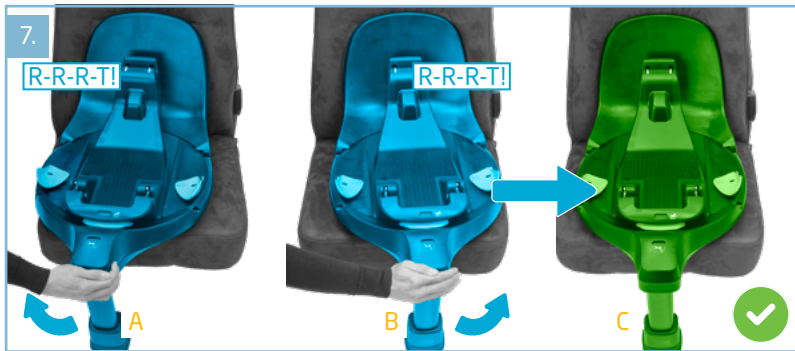
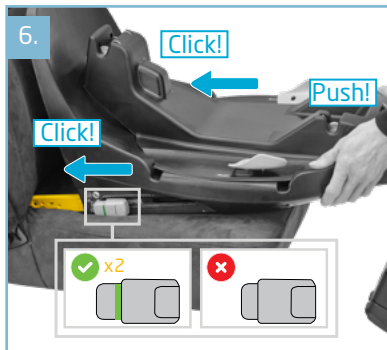
3.



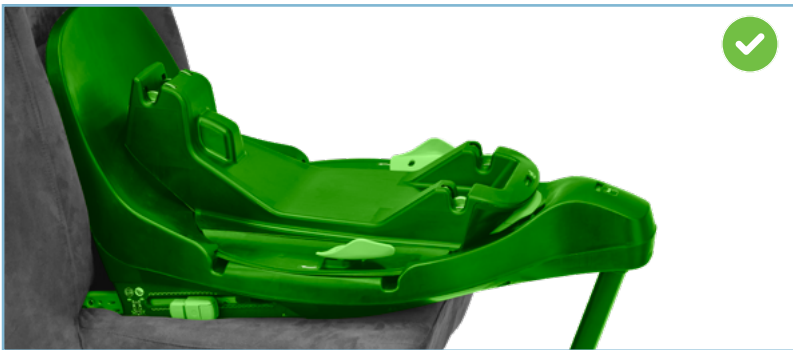


4.



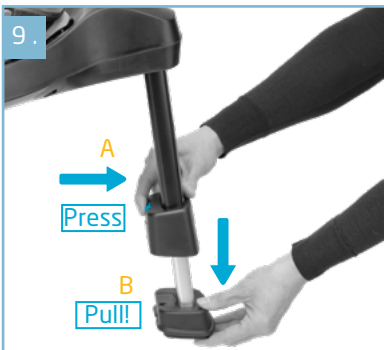






8.







1.



How to rotate & slide base:  
<https://youtu.be/w5MjpwV2KcA>

2.



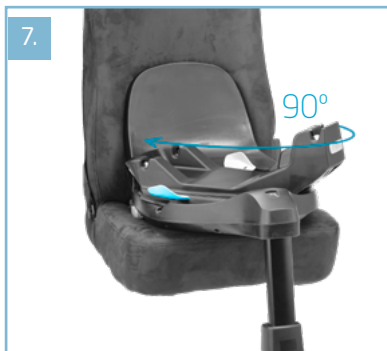


3.



4.







40-87 cm



61 -105 cm



>15M & 76-105 cm





## Pebble 360 Pro Coral 360

40-87 cm  
max. 13 kg

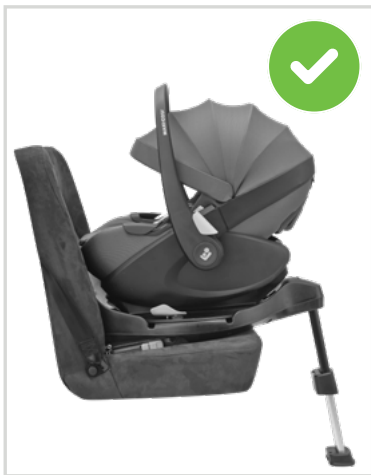
40-75 cm  
max. 12 kg



How to install & release Pebble 360 Pro:  
<https://youtu.be/EtXmmcRMcBl>



How to install & release Coral 360:  
<https://youtu.be/hgqk63SV0ow>



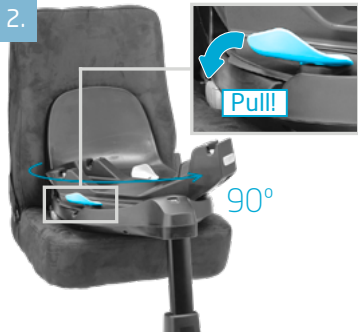




1.

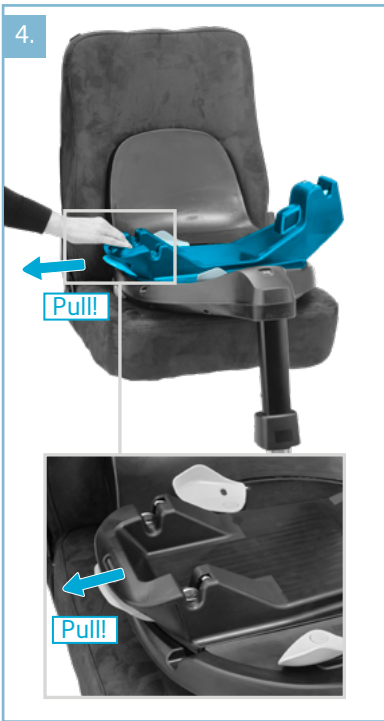


2.



3.







6.



7.





8.



9.



10.





11.





## Pearl 360 Pro

61-105 cm / 3M-4Y  
max. 17 kg



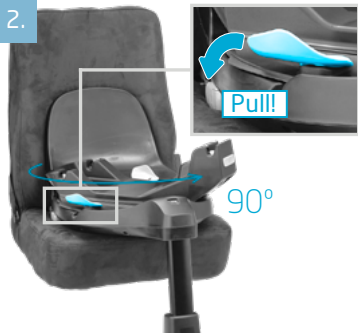
How to install & release Pearl 360 Pro:  
<https://youtu.be/dvjfXXD6mSU>



1.



2.

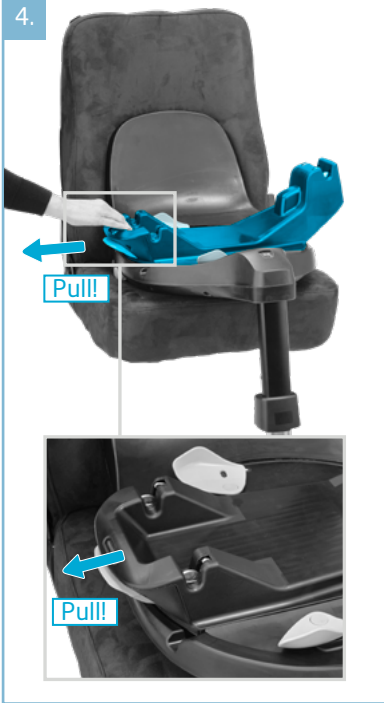


3.





4.



5.



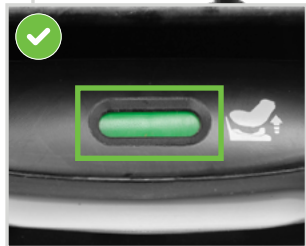




6.



7.





8.

Push!



9.



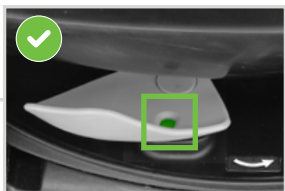
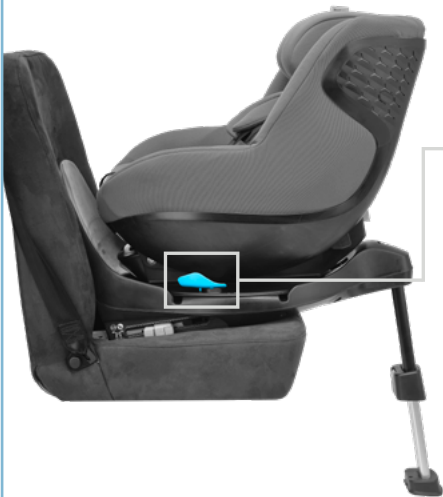
10.

90°





11.



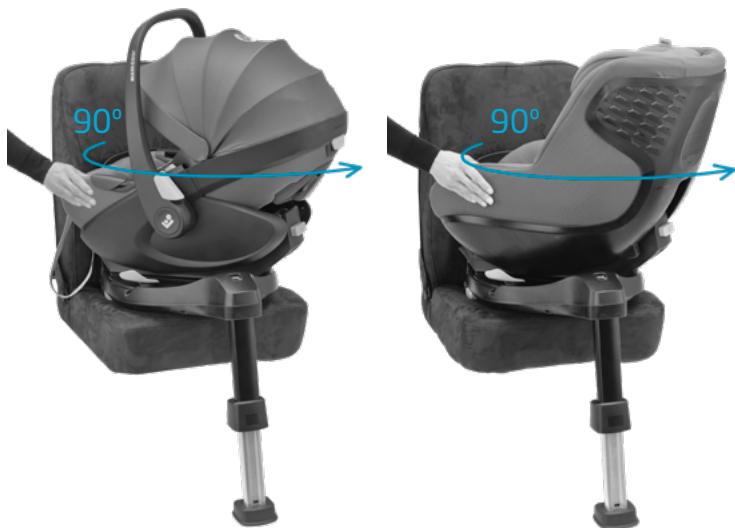


1.



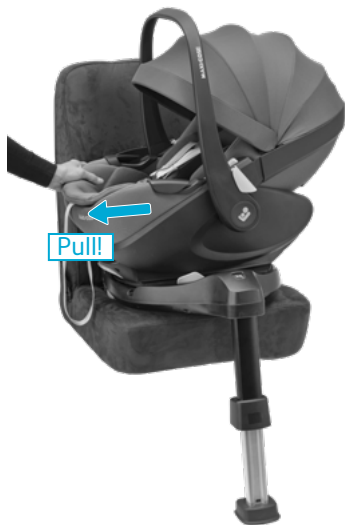


2.





3.





4.





5.







6.



7.





7.





1.



2.



360°

3.

76-105 cm & >15M



Click!





EN	Ready to go	TR	Yola çıkmaya hazır
FR	Prêt à partir	HR	Spremni za pokret
DE	Einsatzbereit	SK	Pripravené na jazdu
NL	Klaar om te gaan	BG	Готови за пътуване
ES	Listo para el viaje	UK	Готовність до поїздки
IT	Si parte	HU	Indulásra kész
PT	Pronta a utilizar	SL	Pripravljen za vožnjo
SV	Klar för användning	ET	Valmis
DA	Klar til brug	CS	Připraveno k jízdě
FI	Käyttövalmis	EL	Έτοιμοι!
PL	Gotowy do użycia	RO	Gata de plecare
NO	Klar til å kjøre	LT	Pasiruošę
RU	Готов к поездке	AR	الاستعداد لبدء الاستخدام



40-87 cm



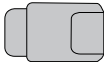
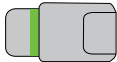
61-105 cm



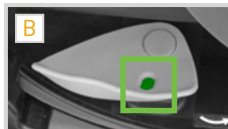
>15M & 76-105 cm



A



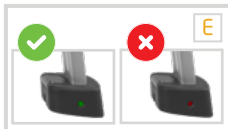
B



C



E



D

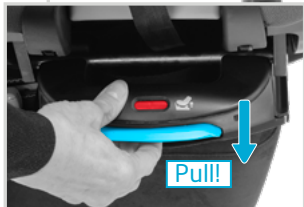




40-87 cm

**Option A**

61-105 cm

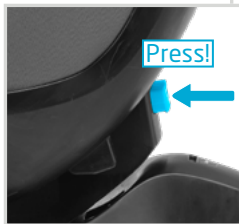


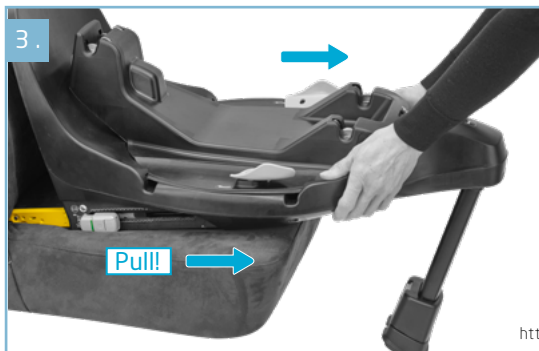
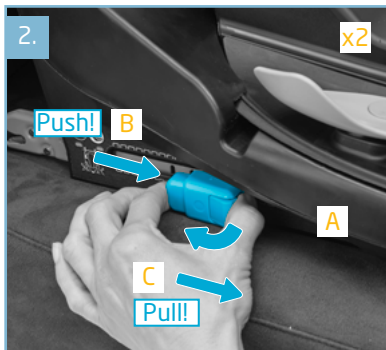
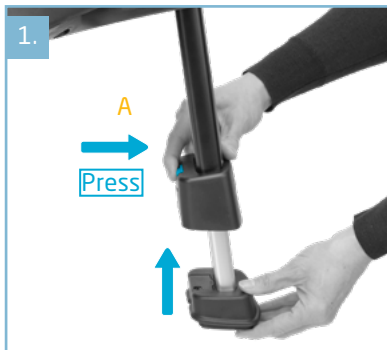


40-87 cm

**Option B**

61-105 cm





How to remove base:  
[https://youtu.be/9RE4i\\_UbwwY](https://youtu.be/9RE4i_UbwwY)







EN	Washing	TR	Yıkama
FR	Lavage	HR	Pranje
DE	Reinigung	SK	Umývanie
NL	Wassen	BG	Почистване
ES	Lavado	UK	Очищення
IT	Lavaggio	HU	Mosás
PT	Lavagem	SL	Pranje
SV	Tvätt	ET	Pesemine
DA	Vask	CS	Mytí
FI	Pesu	EL	Πλύσιμο
PL	Pranie	RO	Spălarea
NO	Rengjøring	LT	Skalbimas
RU	Стирка	AR	الغسل



EN

FR



- A - Anchor points for securing seat
- B - Car seat release button
- C - Support leg
- D - Adjuster button for support leg
- E - Support leg height adjustment rack
- F - Support leg indicator for correct installation
- G - Indicator car seat locked on base
- H - Rotation lever
- I - Indicator for car seat locked in rearward or forward position
- J - ISOFIX release button with indicator for correct installation
- K - ISOFIX connector L+R
- L - User manual storage compartment
- M - Rearward facing and forward facing selector lever

## SAFETY

- The car seat base is developed for an intensive use of approximately 12 years.
- When installing the car seat base, spaces between the base and the vehicle seat are possible depending on the position of the anchorage points within the vehicle.

## WARNING:

- Install the car seat base only on a forward facing vehicle seat.
- Never close your car door with the FamilyFix 360 Pro in slided out position.

## CARE

The base can be cleaned using a wet cloth.

- A - Points d'ancrage pour la fixation du siège
- B - Bouton de déverrouillage du siège auto
- C - Jambe de force
- A - Bouton de réglage de la jambe de force
- E - Indicateur de bonne installation de la jambe de force
- F - Indicateur de bonne installation de la jambe de force
- G - Indicateur confirmant que le siège est verrouillé sur la base
- H - Levier de rotation
- I - Indicateur confirmant le verrouillage du siège en position dos à la route ou face à la route
- J - Bouton de déverrouillage ISOFIX avec indicateur de bonne installation
- K - Connecteur ISOFIX G+D
- L - Compartiment de rangement du mode d'emploi
- M - Levier de sélection de la position (dos à la route ou face à la route)

## SÉCURITÉ

- Cette base pour siège auto est conçue pour un usage intensif d'environ 12 ans.
- Lors de l'installation de la base, en fonction de l'emplacement des points d'ancrage dans le véhicule, il peut y avoir un espace entre la base et le siège du véhicule.

## AVERTISSEMENT :

- Cette base pour siège auto ne peut être installée que sur un siège de voiture orienté vers l'avant.
- Ne fermez jamais la portière de votre voiture lorsque la FamilyFix 360 Pro est en position coulissante.

## ENTRETIEN

La base peut être nettoyée avec un chiffon humide.

DE

NL



- A - Verankerungspunkte zur Fixierung des Sitzes
- B - Entriegelungstaste zur Sitzentnahme
- C - Stützfuß
- D - Einstellaste für den Stützfuß
- E - Stange zur Einstellung der Stützfußhöhe
- F - Stützfußanzeige zur Bestätigung des korrekten Einbaus
- G - Anzeige zur Bestätigung der Sitzverriegelung auf der Basis
- H - Drehhebel
- I - Anzeige zur Bestätigung der Sitzverriegelung in rückwärts oder vorwärts gerichteter Position
- J - ISOFIX-Entriegelungstaste mit Anzeige zur Bestätigung des korrekten Einbaus
- K - ISOFIX-Konnektoren (L + R)
- L - Fach für Benutzerhandbuch
- M - Auswahlhebel für Einbau gegen oder in Fahrtrichtung

## SICHERHEIT

- Die Kindersitzbasis wurde zur intensiven Nutzung über einen Zeitraum von etwa 12 Jahren entwickelt.
- Beim Einbau der Sitzbasis sind Freiräume zwischen der Basis und dem Fahrzeugsitz möglich, je nachdem, wo sich die Verankerungspunkte des Fahrzeugs befinden.

## ACHTUNG:

- Die Sitzbasis darf nur auf einem vorwärts gerichteten Fahrzeugsitz eingebaut werden.
- Schließen Sie niemals die Fahrzeugsür, wenn der FamilyFix 360 Pro herausgezogen ist.

## PFLEGE

Die Basisstation kann mit einem feuchten Tuch gereinigt werden.

- A - Bevestigingspunten voor het vastzette het stoeltje
- B - Ontgrendelknop autostoeltje
- C - Steunpoot
- D - Stelknop voor de steunpoot
- E - In de hoogte verstelbaar rek voor steunpoot
- F - Steunpootindicator voor correcte bevestiging
- G - Indicator autostoeltje vergrendeld oponderstel
- H - Draaihendel
- I - Indicator autostoeltje vergrendeld in achterwaartse of voorwaartse positie
- J - ISOFIX-ontgrendelknop met indicator die aangeeft dat stoeltje correct is geïnstalleerd
- K - ISOFIX-connector L+R
- L - Opbergvak voor gebruikshandleiding
- M - Keuzeknop voor achterwaartse plaatsing / voorwaartse plaatsing

## VEILIGHEID

- De autostoelbasis is ontwikkeld voor intensief gebruik gedurende ca. 12 jaar.
- Bij het installeren van de autostoelbasis kan er ruimte ontstaan tussen het onderstel en de autostoel, afhankelijk van de stand van de bevestigingspunten binnen het voertuig.

## WAARSCHUWING:

- Installeer de autostoelbasis alleen op een voorwaarts gerichte autostoel.
- Doe de deur van uw auto nooit dicht wanneer de FamilyFix 360 Pro zich in de uitgeschoven stand bevindt.

## ONDERHOUD

Het onderstel kan met een vochtig doekje worden schoongemaakt.

ES

IT





- A - Puntos de anclaje para fijar la silla
- B - Botón de liberación de la silla de auto
- C - Pata de apoyo
- D - Botón de ajuste para la pata de apoyo
- E - Soporte de ajuste de altura de pata de apoyo
- F - Indicador de pata de apoyo para la instalación correcta
- G - Indicador de silla de auto bloqueada sobre la base
- H - Palanca de rotación
- I - Indicador de silla de auto bloqueada en la posición de sentido contrario a la marcha/sentido de la marcha
- J - Botón de liberación ISOFIX con indicador para la instalación correcta
- K - Conectores ISOFIX Izq. + Der.
- L - Compartimiento de almacenamiento del manual de usuario
- M - Palanca de selección del sentido contrario a la marcha/sentido de la marcha

## SEGURIDAD

- La base para silla de auto se ha diseñado para un uso intensivo de aproximadamente 12 años.
- Al instalar la base de la silla de auto es posible que haya espacios entre la base y el asiento del vehículo, dependiendo de la posición de los puntos de anclaje.

## ADVERTENCIA:

- Instale la base de la silla de auto solo en un asiento del vehículo orientado hacia adelante.
- No cierre nunca la puerta del coche con el FamilyFix 360 Pro en posición deslizante hacia fuera.

## MANTENIMIENTO

La base se puede limpiar con un paño húmedo.

- A - Punti di ancoraggio per il fissaggio del seggiolino
- B - Pulsante di rilascio della seduta
- C - Piede di supporto
- D - Pulsante di regolazione per il piede di supporto
- E - Regolazione dell'altezza del piede di supporto
- F - Indicatore di corretta installazione sul piede di supporto
- G - Indicatore blocco seggiolino auto sulla base
- H - Leva di rotazione
- I - Indicatore per seggiolino auto bloccato in posizione rivolta contro o verso il senso di marcia
- J - Pulsante di rilascio ISOFIX con indicatore di corretta installazione
- K - Connettori ISOFIX sx+dx
- L - Comparto per il manuale di istruzioni
- M - Tasto selettore senso di rotazione

## SICUREZZA

- La base per il seggiolino auto è stata sviluppata per un utilizzo intensivo di circa 12 anni.
- Quando si installa il seggiolino auto, è possibile vi sia uno spazio fra la base del seggiolino e il sedile in funzione dei punti di fissaggio nel veicolo.

## AVVERTENZA:

- Installare la base per il seggiolino auto solo su un sedile orientato fronte marcia.
- Non chiudete mai lo sportello dell'auto con il FamilyFix 360 Pro in posizione di scorrimento verso l'esterno.

## MANUTENZIONE

La base può essere pulita con un panno umido.

PT

SV



- A - Pontos de fixação para prender a cadeira
- B - Botão de desengate da cadeira auto
- C - Perna de apoio
- D - Botão de ajuste do pé de apoio
- E - Suporte de ajuste da altura da perna de apoio
- F - Pé de apoio com indicador de instalação correta
- G - Indicador de cadeira auto bloqueada na base
- H - Alavanca de rotação
- I - Indicador de cadeira auto bloqueada na posição voltada para a frente ou para trás
- J - Botão de desengate ISOFIX com indicador de instalação correta
- K - Conector ISOFIX ESQ+DIR
- L - Manual do utilizador do compartimento de armazenamento
- M - Alavanca de seleção de posição voltada para a frente ou para trás

- A - Fästpunkter för att säkra bilstolen
- B - Knapp för att lossa bilbarnstolen
- C - Stödben
- D - Justeringsknapp för stödben
- E - Höjdjustering för stödben
- F - Stödbensindikering för korrekt installation
- G - Indikering för låst bilbarnstol på bas
- H - Rotationsspak
- I - Indikering för låst bilbarnstol i bakåtvänd eller framåtvänd position
- J - ISOFIX-upplåsningsknapp med indikering för korrekt installation
- K - ISOFIX-koppling V+H
- L - Förvaringsfack för användarhandbok
- M - Inställningsspak för bakåtvänd och framåtvänd position

## SEGURANÇA

- A base da cadeira auto foi desenvolvida para uma utilização intensiva de aproximadamente 12 anos.
- Ao instalar a base de cadeira auto, é possível que fique algum espaço entre a base e o banco do veículo, dependendo da posição dos pontos de fixação no veículo.

## AVISO:

- Instalar a base da cadeira auto apenas num assento do veículo virado para a frente.
- Nunca feche a porta do automóvel com a cadeira FamilyFix 360 Pro na posição de deslize para fora.

## CUIDADO

A base pode ser limpa com um pano húmido.

## SÄKERHET

- Bilbarnstolsbasen är utvecklad för regelbunden användning i ca 12 år.
- När du installerar bilbarnstolsbasen kan det uppstå glipor mellan basen och bilens säte, beroende på hur bilens fästpunkter är placerade.

## VARNING:

- Installera endast bilbarnstolsbasen i ett framåtvänt säte.
- Stäng aldrig din bildörr med FamilyFix 360 Pro i utskjutbart läge.

## UNDERHÅLL

Det är möjligt att rengöra basen med en våt trasa.

DA

FI



- A - Forankringspunkter til fastgøring af stolen
- B - Låseknop til autostol
- C - Støtteben
- D - Justeringsknop til støtteben
- E - Stativ til støttebenjustering
- F - Støttebensindikator for korrekt installation
- G - Indikator for autostol låst på base
- H - Drejehåndtag
- I - Indikator for autostol låst i bagudvendt eller fremadvendt stilling
- J - Isofix-lås med indikator for korrekt installation
- K - Isofix-forbindelsesdel V+H
- L - Opbevaringsrum til brugsvejledning
- M - Knap til at vælge bagudvendt og fremadvendt

## SIKKERHED

- Autostolbasen er udviklet til intensiv brug i en periode på ca. 12 år.
- Når autostolsbasen monteres, kan der være mellemrum mellem basens bund og køretøjets sæde, alt efter placeringen af fastgørelsespunkterne inde i køretøjet.

## ADVARSEL:

- Installer kun autostolbasen bagudvendt i bilen i et fremadvendt bilsæde.
- Luk aldrig din bildør med FamilyFix 360 Pro i udtrykket position.

## PLEJE

Basen kan gøres ren med en våd klud.

- A - Kiinnityspisteet istuimen kiinnittämiseen
- B - Istuimen vapautuspainike
- C - Tukijalka
- D - Tukijalan säätöpainike
- E - Tukijalan korkeussäätöteline
- F - Tukijalka oikean asennuksen ilmaisimella
- G - Ilmainen turvaistuimen lukituksesta jalusta
- H - Kääntövipu
- I - Ilmainen turvaistuimen lukituksesta sekä menosuuntaan tai kasvot menosuuntaan asentoon
- J - ISOFIX-vapautuspainike oikean asennuksen ilmaisimella
- K - ISOFIX-kiinnike V+O
- L - Käyttöohjeen säilytyslokero
- M - Selkä menosuuntaan ja kasvot menosuuntaan -asennon valitsinvipu

## TURVALLISUUS

- Turvaistuimen jalusta on kehitetty noin 12 vuoden intensiivistä käyttöä varten.
- Turvaistuimen jalustaa asennettaessa on mahdollista, että jalustan ja ajoneuvon istuimen välille jää välejä riippuen kiinnityspisteiden paikasta ajoneuvon sisällä.

## VAROITUS:

- Asenna turvaistuimen jalusta vain kasvot menosuuntaan osoitettavalle autonistuimelle.
- Älä koskaan sulje auton ovea FamilyFix 360 Pron ollessa ulos vetämisen asennossa.

## HOITO

Jalusta voidaan puhdistaa kostealla liinalla.

PL

NO



PL

- A - Punkty montażowe do zamocowania fotelika
- B - Przycisk zwalniający
- C - Podpora
- D - Przycisk do regulacji podpory
- E - Regulacja wysokości podpory
- F - Wskaźnik prawidłowego montażu podpory
- G - Wskaźnik zamocowania fotelika do podstawy
- H - Dźwignia do obracania
- I - Wskaźnik zamocowania fotelika w pozycji przodem lub tyłem do kierunku jazdy
- J - Przycisk zwalniający mocowania ISOFIX ze wskaźnikiem prawidłowego montażu
- K - Zaczep ISOFIX L+P
- L - Miejsce do przechowywania instrukcji obsługi
- M - Dźwignia zmiany ustawienia przodem/tyłem do kierunku jazdy

NO

- A - Forankringspunkt for sikring av sete
- B - Utløserknapp for bilsete
- C - Støtteben
- D - Justeringsknapp for støtteben
- E - Stativ for høydejustering av støtteben
- F - Støtteben med indikator for riktig installasjon
- G - Indikator for bilsete låst på basen
- H - Rotasjonshåndtak
- I - Indikator for bilsete låst i bakover- eller foroverposisjon
- J - ISOFIX-utløserknapper med indikator for riktig installasjon
- K - ISOFIX-kobling V+H
- L - Oppbevaringsplass for brukerhåndbok
- M - Velgerspak for bakovervendt og fremovervendt posisjon

## BEZPIECZEŃSTWO

- Podstawę fotelika stworzono z myślą o intensywnym użytkowaniu przez okres około 12 lat.
- Podczas montażu podstawy odstęp pomiędzy podstawą a siedzeniem pojazdu może się różnić w zależności od położenia punktów mocowania w pojeździe.

## OSTRZEŻENIE:

- Podstawę fotelika należy montować wyłącznie na siedzeniu pojazdu skierowanym przodem do kierunku jazdy.
- Nigdy nie wolno zamykać drzwi samochodu, gdy FamilyFix 360 Pro znajduje się w pozycji wysuniętej.

## KONSERWACJA

Podstawę można wyczyścić przy użyciu wilgotnej ściereczki.

## SIKKERHET

- Barnesete-basen er utviklet for intensiv bruk i ca. 12 år.
- Når du installerer basen, er mellomrommet mellom bunnen og bilens sete avhengig av plasseringen av ankerfestene i bilen.

## ADVARSEL:

- Installer bilsete-basen kun på et forovervendt bilsete.
- Lukk aldri bildøren med FamilyFix 360 Pro i utskyvningsposisjon.

## VASKEANVISNINGER

Basen kan rengjøres med en fuktig klut.

RU

TR





- A - Опорные точки для крепления сиденья
- B - Кнопка разблокировки автокресла
- C - Опорная стойка
- D - Кнопка регулировки опорной стойки
- E - Рейка для регулировки положения опорной стойки по высоте
- F - Индикатор правильной установки опорной стойки
- G - Индикатор фиксации автокресла на основании
- H - Рукоятка для вращения
- I - Индикатор фиксации автокресла в положении лицом назад или вперед
- J - Кнопка отсоединения ISOFIX с индикатором правильной установки
- K - Крепление ISOFIX (Л+П)
- L - Отделение для хранения руководства по эксплуатации
- M - Ручка переключения между положениями лицом назад и вперед

- A - Oturak sabitleme için dayanak noktaları
- B - Oto güvenlik koltuğu bırakma düğmesi
- C - Destek ayağı
- D - Destek ayağı ayar düğmesi
- E - Destek ayağı yükseklik ayar dişlisi
- F - Destek ayağı doğru montaj göstergesi
- G - Oto güvenlik koltuğunun taban ünitesine kilitleti olduğuna dair gösterge
- H - Döndürme kolu
- I - Oto güvenlik koltuğunun sürüş yönünde veya sürüş yönünün tersi konumda kilitleti olduğuna dair gösterge
- J - ISOFIX bırakma düğmesi ve doğru montaj göstergesi
- K - ISOFIX konektörü (Sol+Sağ)
- L - Kullanım kılavuzu depolama kompartımanı
- M - Sürüş yönünün tersine dönük ve sürüş yönüne dönük seçim kolu

## БЕЗОПАСНОСТЬ

- Основание автокресла разработано для интeнсивного использования в течение срока около 12 лет.
- При установке основания для автокресла, допускается оставлять зазоры между основанием и автомобильным сиденьем, в зависимости от расположения точек крепления в автомобиле.

## ПРЕДУПРЕЖДЕНИЕ:

- Устанавливайте основание автокресла только на то сиденье автомобиля, которое находится в положении по ходу движения.
- Запрещается закрывать дверцу автомобиля, когда FamilyFix 360 Pro находится в выдвинутом положении.

## УХОД

Для чистки основания следует использовать влажную ткань.

## GÜVENLİK

- Oto güvenlik koltuğu taban ünitesi yaklaşık 12 yıllık yoğun kullanım için geliştirilmiştir.
- Oto güvenlik koltuğu taban ünitesi monte edilirken bağlantı noktalarının araç içindeki konumlarına bağlı olarak taban ünitesi ile araç koltuğu arasında boşluk kalması mümkündür.

## UYARI:

- Oto güvenlik koltuğu taban ünitesini yalnızca sürüş yönüne dönük bir araç koltuğuna monte edin.
- Hiçbir zaman FamilyFix 360 Pro dışarı kaydıрма konumundayken aracınızın kapısını kapatmayın.

## BAKIM

Taban ünitesi, ıslak bir bez kullanarak temizlenebilir.

HR

SK



- A - Utori za pričvršćenje sjedalice
- B - Gumb za otpuštanje autosjedalice
- C - Potporna noga
- D - Gumb za prilagodavanje potporne noge
- E - Držač za podešavanje visine potporne noge
- F - Pokazivač potporne noge za ispravno postavljanje
- G - Indikator da je sjedalice ispravno sjela u bazu
- H - Rotacijska ručica
- I - Pokazatelj da je autosjedalice zaključana u smjeru vožnje ili u smjeru suprotnom od smjera vožnje
- J - Gumb za otpuštanje ISOFIX-a s pokazivačem za ispravno postavljanje
- K - Priključci za ISOFIX (L + D)
- L - Pretinac za korisnički priručnik
- M - Ručica za odabir smjera prema naprijed ili natrag

- A - Kotviace body na zaistenie autosedačky
- B - Tlačidlo uvoľnenia autosedačky
- C - Podporná noha
- D - Tlačidlo nastavenia podpornej nohy
- E - Ťahadlo nastavenia výšky podpornej nohy
- F - Indikátor podpornej nohy pre správnu inštaláciu
- G - Indikátor zaistenia autosedačky na základni
- H - Páka otáčania
- I - Indikátor zaistenia autosedačky v polohe proti smeru a v smere jazdy
- J - Tlačidlo uvoľnenia ISOFIX s indikátorom pre správnu inštaláciu
- K - Konektory ISOFIX, L+P
- L - Priestor na uloženie používateľskej príručky
- M - Voliaca páka smerovania (proti smeru a v smere jazdy)

## SIGURNOST

- Baza za autosjedalicu osmišljena je za intenzivnu uporabu tijekom otprilike 12 godina.
- Prilikom postavljanja baze za autosjedalicu, razmaci između baze i sjedala vozila mogući su ovisno o položaju sidrišnih točaka u vozilu.

## UPOZORENJE:

- Bazu za autosjedalicu postavite samo na sjedala vozila okrenuta u smjeru vožnje.
- Nikada nemojte zatvarati vrata automobila dok je FamilyFix 360 Pro u položaju za klizanje prema van.

## ODRŽAVANJE

Baza se može očistiti vlažnom krpom.

## BEZPEČNOST

- Zlakladna autosedačky bola vyvinutá tak, aby ju bolo možné intenzívne používať približne 12 rokov.
- V prípade inštalácie základne autosedačky môžu medzi základňou autosedačky a sedadlom vozidla vzniknú medzery v závislosti od polohy kotviacich bodov vo vozidle.

## VAROVANIE:

- Zlakladnu autosedačky v aute umiestnite len na sedadlo vozidla otočené v smere jazdy.
- Dvere vozidla nikdy nezatvárajte, pokiaľ je FamilyFix 360 Pro vo vysunutej polohe.

## STAROSTLIVOSŤ

Zlakladňu je možné vyčistiť s pomocou vlhkej handričky.

BG

UK



- A - Точки на закрепване за фиксиране на столчето
- B - Бутон за освобождаване на столчето за кола
- C - Поддържащ крак
- D - Бутон за регулиране за поддържащия крак
- E - Стойка за регулиране на височината на поддържащия крак
- F - Индикатор на поддържащия крак за равномерно монтиране
- G - Индикатор за фиксиране на столчето върху основата
- H - Плъзгач за въртене
- I - Индикатор за заключено в задна или предна позиция столче за кола
- J - Бутон за освобождаване ISOFIX с индикатор за правилно монтиране
- K - Конектор ISOFIX Л+Д
- L - Отделение за съхранение на ръководството за употреба
- M - Плъзгач за избиране на позицията - обърната назад и обърната напред

- A - Якірні точки кріплення для фіксації автокрісла
- B - Кнопка розблокування автокрісла
- C - Опорна ніжка
- D - Кнопка регулювання опорної ніжки
- E - Стійка регулювання опорної ніжки по висоті
- F - Опорна ніжка з індикатором для правильного встановлення
- G - Індикатор фіксації положення автокрісла на основі
- H - Рукоятка для обертання
- I - Індикатор фіксації автокрісла в положенні обличчям назад або вперед
- J - Кнопка розблокування ISOFIX з індикатором для правильного встановлення
- K - Кріплення ISOFIX (Л+П)
- L - Відсік для зберігання посібника користувача
- M - Ручка перемикання між положеннями обличчям назад і вперед

## БЕЗОПАСНОСТ

- Основата за столче за кола е разработена за Основата за столче за кола е разработена за интензивна употреба в продължение на приблизително 12 години.
- Когато монтирате основата за столче за кола, е възможно да има разстояние между основата и седалката на автомобила в зависимост от позицията на точките на закрепване вътре в автомобила.

## ПРЕДУПРЕЖДЕНИЕ:

- Монтирайте основата за столче за кола само на обърната напред седалка на превозното средство.
- Никога не затваряйте вратата на автомобила си с FamilyFix 360 Pro в позиция за изваждане с плъзгане.

## ГРИЖА

Основата може да се почиства с помощта на влажна кърпа.

## БЕЗПЕКА

- Основа для автомобильного кресла разработана для интенсивного использования протягом приблизительно 12 років. При встановленні автокрісла, в залежності від розташування кріплень на сидіннях автомобіля, між основою і сидінням автомобіля може залишитися вільний простір.

## ПОПЕРЕДЖЕННЯ:

Встановлюйте основу для автокрісла на переднє сидіння автомобіля, яке знаходиться у положенні обличчям вперед. Ніколи не зачиняйте двері автомобіля, коли основа FamilyFix 360 Pro знаходиться в положенні для висування.

## ДОГЛЯД

Для очищення основи слід використовувати вологу тканину.

HU

SL



- A - Az ülés rögzítési pontjai
- B - Autósülés kioldógomb
- C - Támasztóláb
- D - Támasztóláb állítógombja
- E - Támasztóláb magasságállító állvány
- F - Támasztóláb-kijelző a megfelelő beszereléshez
- G - Az autós ülés alapon való megfelelő rögzítettségét mutató kijelző
- H - Forgatókar
- I - Az autós ülés menetiránnyal ellentétes vagy azzal megegyező irányba történő rögzítettségét mutató kijelző
- J - ISOFIX kioldógomb kijelzővel, amely a megfelelő beszerelést mutatja
- K - ISOFIX csatlakozás B+J
- L - A használati utasítás tárolórekesze
- M - Menetiránnyal ellentétes és menetiránnyal megegyező pozícióhoz tartozó választókar

- A - Sidrne točke za pritrditev sedeža
- B - Gumb za odpenjanje otroškega sedeža
- C - Podporna noga
- D - Prilagoditveni gumb za podporno nogo
- E - Zatič za nastavitve višine podporne noge
- F - Indikator podporne noge za pravilno namestitvev
- G - Indikator, da je avtosedež zaskočen na osnovu
- H - Ročica za vrtenje
- I - Indikator, da je avtosedež zaskočen v nasprotni smeri vožnje ali v smeri vožnje
- J - Sprostitveni gumb ISOFIX z indikatorjem za pravilno namestitvev
- K - Priključka ISOFIX L + D
- L - Prostor za shranjevanje uporabniškega priročnika
- M - Ročica za izbiro položaja sedeža - obrnjen v nasprotni smeri vožnje ali v smeri vožnje

## BIZTONSÁG

- Az autósülés-alapot úgy terveztük, hogy annak intenzív használat esetén nagyjából 12 év az élettartama.
- Az autósülés-alap beszerelése során az alap és az utasülés közötti hely méretét nagy valószínűséggel az autóban található rögzítőpontok helyzete fogja meghatározni.

## FIGYELMEZTETÉS:

- Az autós gyerekülés-alapot kizárólag a jármű menetirányba néző üléséhez rögzítse.
- Soha ne zárja be járműve ajtaját, amikor a FamilyFix 360 Pro kicsúsztatott helyzetben van.

## KARBANTARTÁS

Az alap egy nedves törölkendővel megtisztítható.

## VARNOST

- Osnova za avtosedež je bila razvita za intenzivno uporabo približno 12 let.
- Pri nameščanju osnove za avtosedež lahko med osnovo in avtomobilskim sedežem nastanejo razmiki glede na položaj pritrdilnih točk v vozilu.

## OPAZORILO:

- Osnovo za avtosedež lahko namestite le na avtomobilski sedež, ki je obrnjen naprej.
- Nikoli ne zapirajte vrat vozila, če je osnova FamilyFix 360 Pro v izvlečenem položaju.

## NEGA

Osnovo lahko očistite z vlažno krpo.

ET

CS





- A - Kinnituspunktid istme kinnitamiseks
- B - Turvatooli vabastusnupp
- C - Tugijalg
- D - Tugijala reguleerimisnupp
- E - Tugijala kõrguse reguleerimisraam
- F - Tugijalg koos õige paigalduse näidikuga
- G - Turvatooli alusele lukustamise näidik
- H - Pöördhoob
- I - Turvatooli selja või näoga sõidusuunas lukustuse näidik
- J - ISOFIXi vabastusnupud koos õige paigalduse näidikuga
- K - ISOFIX-ühendus (vasak ja parem)
- L - Kasutusjuhendi panipaik
- M - Selja/näoga sõidu suunas valimise nupp

## OHUTUS

- See turvahälli alus on ette nähtud intensiivseks kasutamiseks umbes 12 aasta jooksul.
- Turvatooli aluse paigaldamisel võivad aluse ja turvatooli vahele jääda vahed olenevalt sõidukis olevate kinnituspunktide asukohast.

## HOIATUS:

- Turvahälli alust tohib paigaldada autosse ainult näoga sõidusuunas asetsevale istmele.
- Ärge kunagi sulgege autouust, kui FamilyFix 360 Pro on väljalibistatamise asendis.

## HOOLDUS

Alust võib puhastada märja lapiga.

- A - Upevňovací body pro zajištění sedačky
- B - Uvolňovací tlačítko autosedačky
- C - Podpůrná nožka
- D - Tlačítko nastavení pro podpůrnou nožku
- E - Táhlo pro nastavení výšky podpůrné nožky
- F - Indikátor podpůrné nožky pro správnou instalaci
- G - Indikátor zabezpečené polohy autosedačky na základně
- H - Páka pro otáčení
- I - Indikátor zabezpečené polohy autosedačky v pozici proti směru nebo ve směru jízdy
- J - Tlačítko uvolnění ISOFIX s indikátorem pro správnou instalaci
- K - Konektor ISOFIX L+P
- L - Prostor na uložení návodu k použití
- M - Páka pro volbu polohy proti směru / ve směru jízdy

## BEZPEČNOST

- Základna dětské autosedačky byla vyvinuta pro intenzivní používání po dobu přibližně 12 let.
- V případě instalace základny autosedačky může mezi základnou a sedadlem vozidla vznikat volné místo v závislosti na poloze kotvících bodů ve vozidle.

## VAROVÁNÍ:

- Autosedačku umíst'jte do vozidla na dopředu směřující sedadlo vozidla.
- Dvě vozidla nikdy nezavazujte s FamilyFix 360 Pro vysunutou z polohy.

## PÉČE

Základnu lze čistit pomocí vlhkého hadříku.

EL

RO



- A - Σημεία στερέωσης για ασφάλιση καθίσματος
- B - Κουμπί απασφάλισης καθίσματος αυτοκινήτου
- C - Υποστήριγμα
- D - Κουμπί ρύθμισης του υποποδίου
- E - Βάση ρύθμισης ύψους υποστηρίγματος
- F - Υποπόδιο με ένδειξη σωστής εγκατάστασης
- G - Ένδειξη ασφάλισης του καθίσματος στη βάση
- H - Μοχλός περιστροφής
- I - Ένδειξη ασφάλισης καθίσματος αυτοκινήτου στραμμένου προς τα πίσω ή προς τα εμπρός
- J - Κουμπί απασφάλισης ISOFIX με ένδειξη σωστής εγκατάστασης
- K - Σύνδεσμος ISOFIX A+Δ
- L - Χώρος αποθήκευσης εγχειριδίου χρήσης
- M - Μοχλός αλλαγής θέσης από στραμμένο προς τα πίσω προς στραμμένο προς τα εμπρός

## ΑΣΦΑΛΕΙΑ

- Η βάση του καθίσματος αυτοκινήτου έχει σχεδιαστεί για διαρκή χρήση περίπου 12 ετών.
- Κατά την εγκατάσταση της βάσης καθίσματος αυτοκινήτου, είναι πιθανό να δημιουργηθούν κενά μεταξύ της βάσης και του καθίσματος του οχήματος, ανάλογα με τη θέση του σημείου ακκύρωσης εντός του οχήματος.

## ΠΡΟΕΙΔΟΠΟΙΗΣΗ:

- Τοποθετείτε τη βάση του καθίσματος αυτοκινήτου μόνο σε κάθισμα αυτοκινήτου που να κοιτάζει προς τα εμπρός.
- Μην κλείνετε ποτέ την πόρτα του αυτοκινήτου σας όταν το FamilyFix 360 Pro έχει τραβηχθεί προς τα έξω.

## ΦΡΟΝΤΙΔΑ

Η βάση μπορεί να καθαριστεί με ένα βρεγμένο πανί.

- A - Puncte de prindere pentru fixarea scaunului
- B - Buton de deblocare a scaunului auto
- C - Picior de susținere
- D - Buton de reglare pentru piciorul de sprijin
- E - Șină de reglare pe înălțime a piciorului de susținere
- F - Picior de sprijin cu indicator pentru montare corectă
- G - Indicator scaun auto blocat pe bază
- H - Maneta de rotație
- I - Indicator pentru scaunul auto blocat în poziție opusă sensului de mers sau în poziția sensului de mers
- J - Buton de eliberare ISOFIX cu indicator pentru montare corectă
- K - Conectori ISOFIX S+D
- L - Compartiment de depozitare a manualului de utilizator
- M - Manetă de selectare a poziției opuse sensului de mers sau a poziției în sensul de mers

## SIGURANȚĂ

- Baza scaunului auto este proiectată pentru utilizare intensivă timp de aproximativ 12 ani.
- Atunci când instalați baza pentru scaunul auto, pot exista spații între bază și scaunul vehiculului, în funcție de poziția punctelor de fixare în interiorul vehiculului.

## AVERTISMENT:

- Montați baza scaunului doar pe un scaun de mașină care este orientat înspre înainte.
- Nu închideți niciodată ușa mașinii atunci când FamilyFix 360 Pro este glisat pentru a fi scos din mașină.

## ÎNȚEȚINERE

Baza poate fi curățată cu o lavetă umedă.

LT

AR



- A - Tvirtinimo taškai kėdutei tvirtinti
- B - Automobiline kėdutės atjungimo mygtukas
- C - Atraminė koja
- D - Atraminės kojelės reguliavimo mygtukas
- E - Atraminės kojos aukščio reguliavimo fiksatorius
- F - Atraminės kojelės indikatorius teisingam montavimui
- G - Automobiline kėdutės užfiksavimo ant pagrindo indikatorius
- H - Sukiojimo svirtelė
- I - Automobiline kėdutės užfiksavimo apgręžtoje ar atgręžtoje į priekį padėtyje indikatorius
- J - „ISOFIX“ atjungimo mygtukai su teisingo montavimo indikatoriumi
- K - „ISOFIX“ jungtys K + D
- L - Naudotojo vadovo laikymo skyrius
- M - Apgręžtosios ir atgręžtosios į priekį padėties pasirinkimo svirtelė

- A - مواضع التثبيت لتأمين المقعد في موضعه بإحكام
- B - زر تحرير مقعد السيارة
- C - ذراع الدعم
- D - زر الضبط لارتفاع الدعم
- E - حامل ضبط ارتفاع ذراع الدعم
- F - مؤشر ذراع الدعم لضمان التركيب الصحيح
- G - مؤشر يدل على تأمين مقعد السيارة فوق القاعدة
- H - ذراع تنوير
- I - مؤشر يدل على تأمين مقعد السيارة في وضعية مواجهة للخلف أو للأمام
- J - زر تحرير من فئة ISOFIX بمؤشر لضمان التركيب بشكل صحيح
- K - موصل فئة ISOFIX يسار + يمين
- L - حجرة تخزين دليل المستخدم
- M - ذراع تحديد مواجهة للخلف ومواجهة للأمام

## SAUGUMAS

- Automobiline kėdutės pagrindas sukurtas intensyviam naudojimui maždaug 12 metus.
- Montuojant automobiline kėdutės pagrindą, tarp automobiline kėdutės pagrindo ir automobilio sėdynės gali būti tarpų, atsižvelgiant į tvirtinimo taškų padėtį automobilyje.

## PERSPĖJIMAS:

- Automobilyje sumontuokite automobiline kėdutės pagrindą ant į priekį atgręžtos automobilio sėdynės.
- Niekada neuždarykite automobilio durelių, kai „FamilyFix 360 Pro“ yra išstumiamoje padėtyje.

## PRIEŽIŪRA

Pagrindą galima valyti drėgna šluoste.

## الأمان

- لقد تم تصنيع قاعدة مقعد السيارة لتتناسب مع الاستخدام المكثف الذي يستمر قرابة 12 عاماً.
- عند تركيب قاعدة مقعد السيارة، يمكن ترك مسافات بين القاعدة ومقعد السيارة، ويتوقف ذلك على موضع نقاط التثبيت داخل السيارة.

## تحذير:

- قم بتثبيت قاعدة مقعد السيارة على مقعد مواجه للجزء الأمامي من المركبة فقط.
- لا تغلق أبداً باب السيارة بينما يكون نظام FamilyFix 360 Pro في وضعية الخروج.

## العناية بالمنتج

يمكن تنظيف القاعدة باستخدام قطعة قماش مبللة.

**EN** Non-contractual photos **FR** Photos non contractuelles **DE** Fotos nicht bindend **NL** Niet-contractuele foto's **ES** Fotografías no contractuales **IT** Foto non contrattuali **PT** Fotografias não contratuais **SV** Bilderna kan avvika från den faktiska produkten **DA** Ikke-kontraktlige billeder **FI** Kuvat eivät ole sitovia **PL** Użyte zdjęcia służą tylko do prezentacji jako przykład **NO** Bilder kan avvike fra det faktiske produkt **RU** Фотография может отличаться от товара **TR** Fotoğraflar bağlayıcı değildir **HR** Neobvezujuće fotografije **SK** Skutočný výrobok sa môže od vyobrazeného líšiť **BG** Извъндоговорни снимки **UK** Фотографії, які не тягнуть договірних зобов'язань **HU** Tájékoztató jellegű fotók **SL** Nerogodbene fotografije **ET** Lepinguvälised pildid **CS** Nesmluvní fotografie **EL** Οι εικόνες που χρησιμοποιούνται στον παρόντα οδηγό ενδέχεται να διαφέρουν από το πραγματικό προϊόν **RO** În funcție de model **LT** Nesutartinės nuotraukos **AR** الصور غير التعاقدية



# FamilyFix 360 Pro

40-105 cm / 0M-4Y

**DOREL FRANCE S.A.S.**  
Z.I. - 9 bd du Poitou  
BP 905  
49309 Cholet Cedex  
FRANCE

**DOREL EUROPE B.V.**  
P.O. Box 6071  
5700 ET Helmond  
NEDERLAND

**DOREL (U.K.) LTD**  
Imperial Place 4  
Maxwell Road  
Borehamwood  
Hertfordshire WD6 1JN  
UNITED KINGDOM

**DOREL GERMANY GMBH**  
Lintgasse 9  
D-50667 Köln  
DEUTSCHLAND

**DOREL ITALIA S.P.A.**  
Via Verdi, 14  
24060 Telgate (BG)  
ITALIA

**DOREL HISPANIA S.A.U.**  
Edificio Barcelona Moda Centre  
Ronda Maiòls, 1  
Planta 3ª, local 340  
08192 Sant Quirze del Vallès  
ESPAÑA

**DOREL PORTUGAL**  
Rua Pedro Dias, 25  
4480-614 Rio Mau (VDC)  
PORTUGAL

**DOREL JUVENILE**  
SWITZERLAND S.A.  
Chemin de la Colice 4  
1023 Crissier  
SWITZERLAND / SUISSE

**DOREL POLSKA Sp. z o.o.**  
ul. Inwestycyjna 14  
41-208 Sosnowiec  
POLAND

014805101B